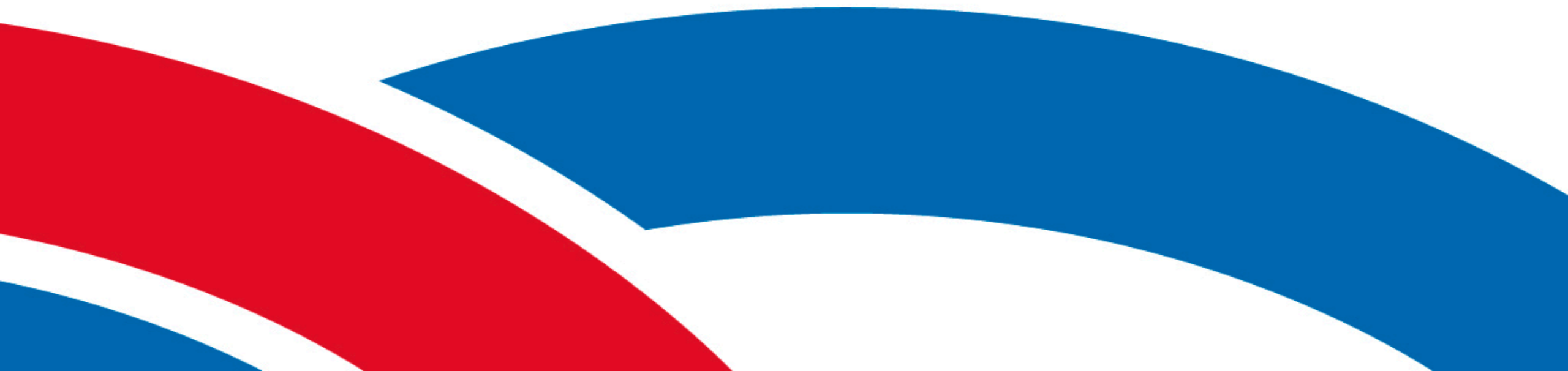




Будущее наступило

Что придет на смену прецизионным кондиционерам

24.05.2021





Воздухоохлаждающий прибор (ВОП)

CABSOF2020 - Build 210324

Build 210324 - PL 91223

CABSOF2020

SERIES

- AIR COOLER
 - BCH comercial air cooler (monocoil)
 - BCD comercial air cooler (double coil)
 - BCD SUPER SILENT (workplace)
 - BLPC comercial air cooler (monocoil)
 - IAHB Industrial air cooler
 - IBDH Industrial (double coil) brine air cooler
 - IBFB (industrial blast freezer)
 - BCHSS (stainless steel, comercial, monocoil)
 - BCDSS (stainless steel, comercial, double coil)
 - BCDSS SUPER SILENT (stainless steel, workplac)
 - BLPCSS (stainless steel, comercial, monocoil)
 - IAHBS stainless steel tube Industrial air cooler
 - IBDHSS Industrial (double coil) brine air cooler -
 - IBFBSS (industrial blast freezer stainless steel t

SELECTED

- BCH comercial air cooler (monocoil)
- BCD comercial air cooler (double coil)
- BCD SUPER SILENT (workplace)
- BLPC comercial air cooler (monocoil)
- IAHB Industrial air cooler
- IBDH Industrial (double coil) brine air cooler
- IBFB (industrial blast freezer)
- BCHSS (stainless steel, comercial, monocoil)
- BCDSS (stainless steel, comercial, double coil)
- BCDSS SUPER SILENT (stainless steel, workplac)
- BLPCSS (stainless steel, comercial, monocoil)
- IAHBS stainless steel tube Industrial air cooler
- IBDHSS Industrial (double coil) brine air cooler -
- IBFBSS (industrial blast freezer stainless steel t

Options **Open project** **Select Unit** **Verify Single Unit**

Home **Select**

Required capacity kW 0.0 Altitude m 0
 Fluid ETHYLENE GLYCOL Air inlet temp. °C 34,0
 Fluid percentage % 40 Unidatı Relativa % 30,00
 Fluid inlet temp. °C 20,0
 Fluid outlet temperature °C 25,0
 Fluid flow rate m³/h 20,0
 Max fluid pressure drop kPa 100
 Minimum number of fans n° 0
 Fin spacing 2 mm 2,5 mm
 Fin spacing not standard
 Not standard fin material
 Self discharging
 Heat Pump Calculation
 Turbo fin not activated

AC Fan ZA Std. ERP
 Ext. stat. press. Pa 0
 Horizontal flow Vertical flow
 Max unit length mm 14000
 Max width mm 5000
 Sound pressure level dB(A)
 Tolerance dB(A) 3
 At the distance of m 10
 Manifolds position Same side

No. of results 50
 Tolerance minus 5
 Tolerance plus 15

MODEL	Capacity	Margin	Surface	Fluid flow rate	Pres.drop	Air flow	Sound pressure level	Fan	IC Coils+EE	Price
Dry Cooler	kW	%	m²	m³/h	kPa	m³/h	dB(A)	Rpm W A	Pa	€



Воздухоохлаждающий прибор (ВОП) серии ProfitCool Wall

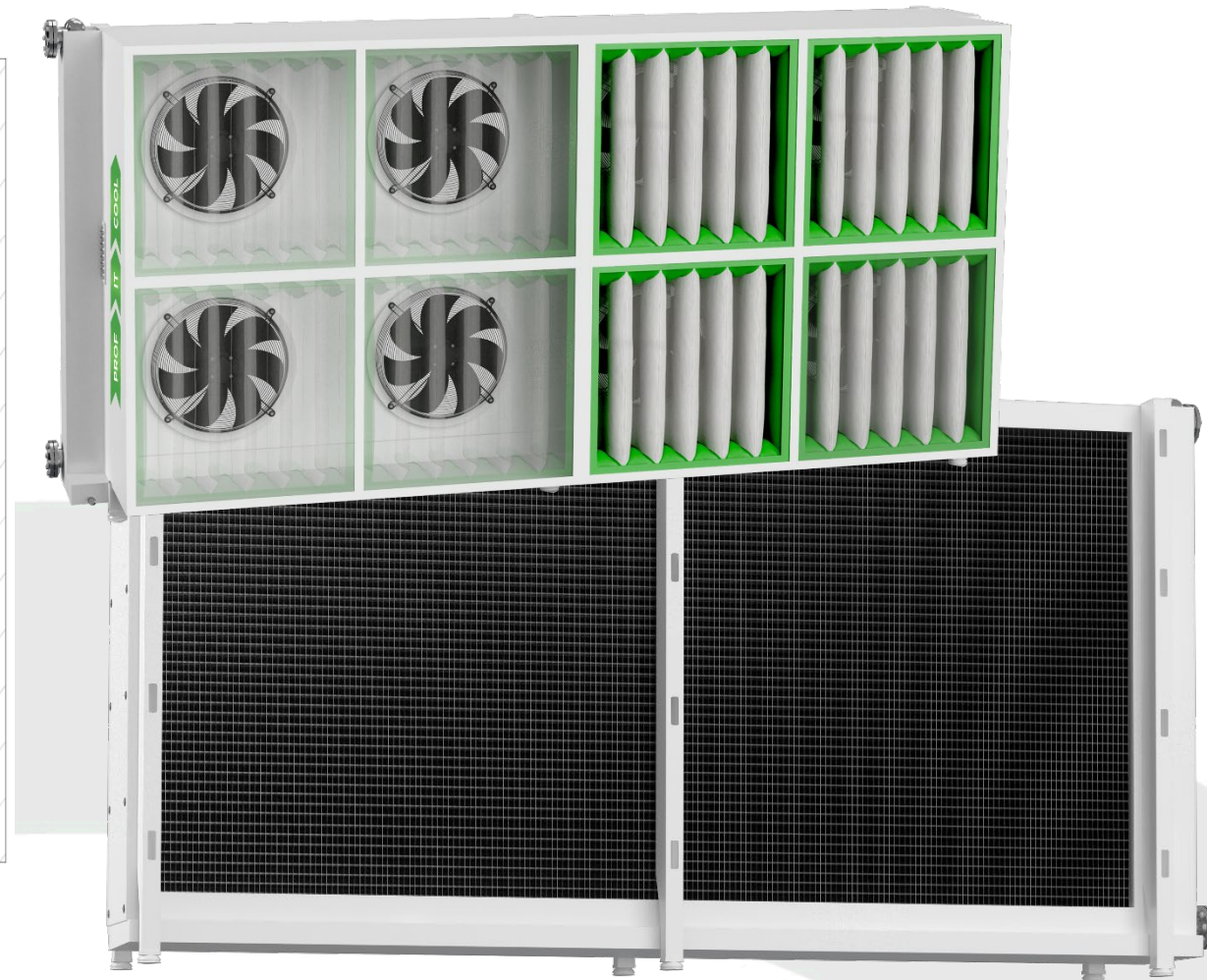
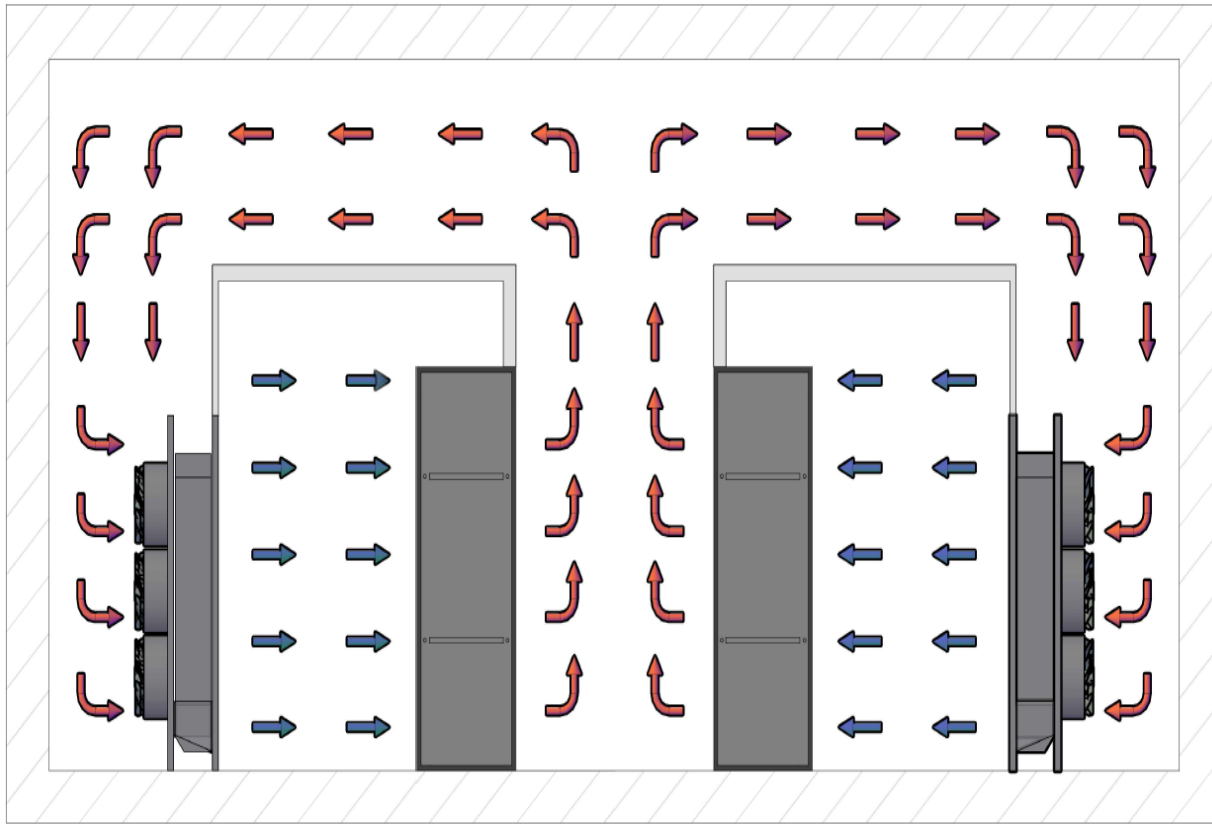


Мощность и температурные данные - в соответствии с EN327, EN328 и EN1048.

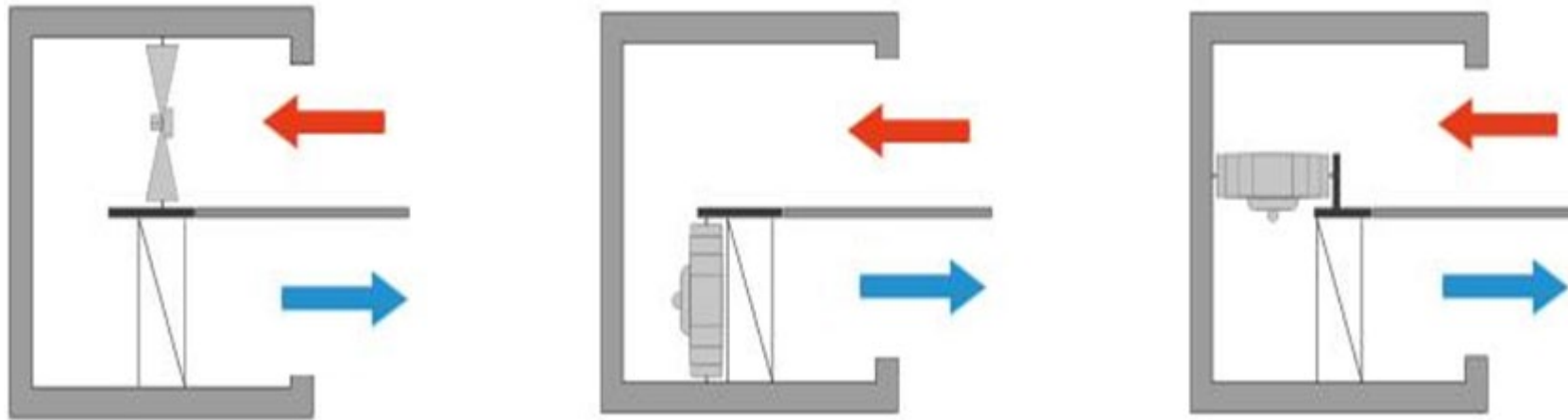
Потребление тока может изменяться с изменением температуры воздуха и скачками напряжения в сети согласно **VDE**.

Данные по параметрам **рабочей точки вентиляторов** (полная и частичная нагрузка) приводятся согласно нормативам производства вентиляторов, согласно **DIN 24166 Class 3**. Данные указываются в конкретной рабочей точке.

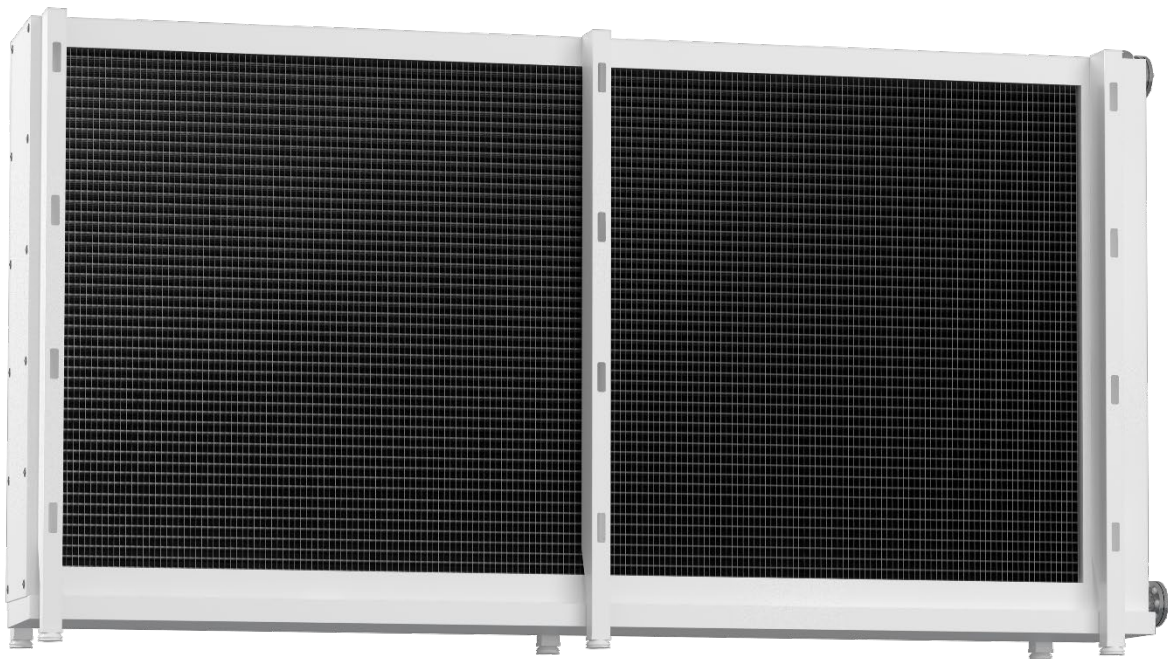
Воздухоохлаждающий прибор (ВОП) серии ProfITCool Wall



Воздухоохлаждающий прибор (ВОП) серии ProfITCool Wall

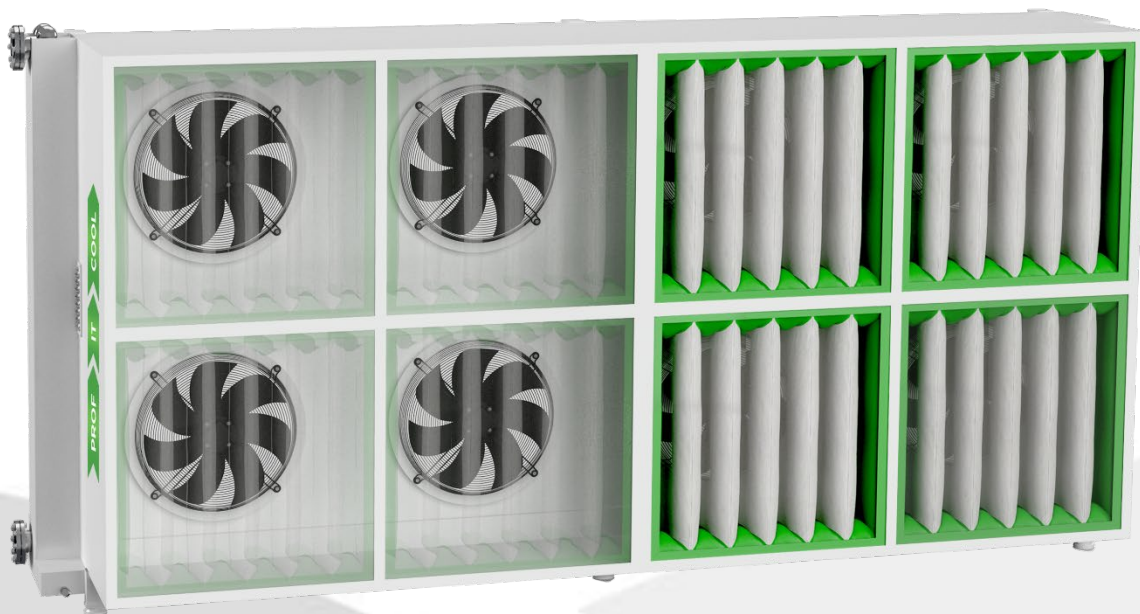


Основные критерии принципа низкоскоростного воздухораспределения



- ✓ Низкое сопротивление воздушному потоку на теплообменнике = малые затраты на **потребление вентиляторов**
- ✓ Низкое сопротивления по жидкости (до макс. 1 бар против 2-2,5 бар на прецизионных кондиционерах) = малые затраты на **потребление насосов**
- ✓ Высокий температурный график = увеличение часов работы во **фрикулинге**
- ✓ Большая площадь ТО + высокий температурный график = отсутствие конденсата = **отсутствие необходимости увлажнения**
- ✓ Низкая скорость воздуха = **равномерное распределение воздуха** по машзалу

Воздухоохлаждающий прибор (ВОП) возможные опции

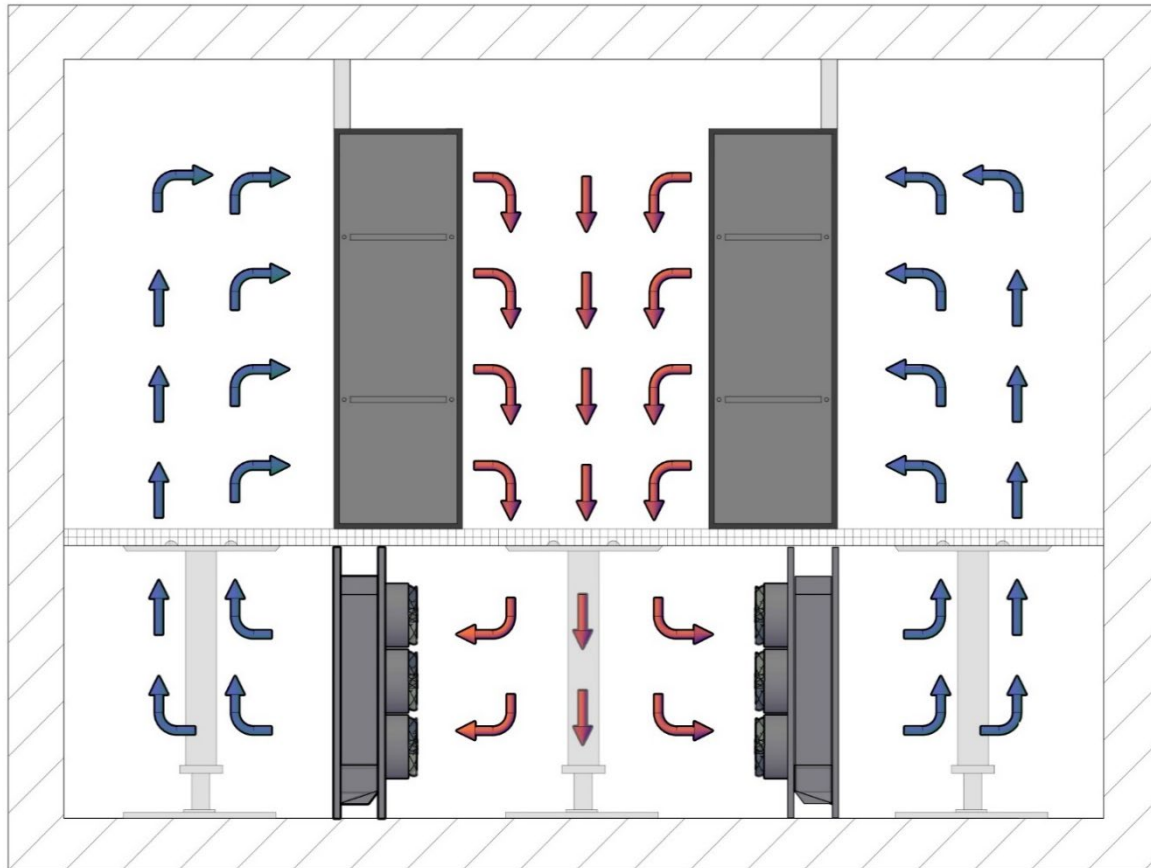


- ✓ Воздушные **фильтры** G3 – F9;
- ✓ Отсечные **воздушные клапаны** с электроприводом;
- ✓ Двух/трёхходовой **водяной регулирующий клапан**;
- ✓ **Поддон** для сбора конденсата и протечек;
- ✓ **Вентиляционная решетка** с сотовой перфорацией со стороны машинного зала;
- ✓ Регулируемые **опоры**;
- ✓ Локальный **щит** автоматизации ВОП в трех вариантах комплектации;
- ✓ Центральный **щит** управления;
- ✓ **Комплект датчиков** системы автоматизации;
- ✓ АС/ЕС вентиляторы;
- ✓ Корпус и/или трубы из нержавеющей стали;
- ✓ Откидные диффузоры вентиляторов;
- ✓ И многое другое...

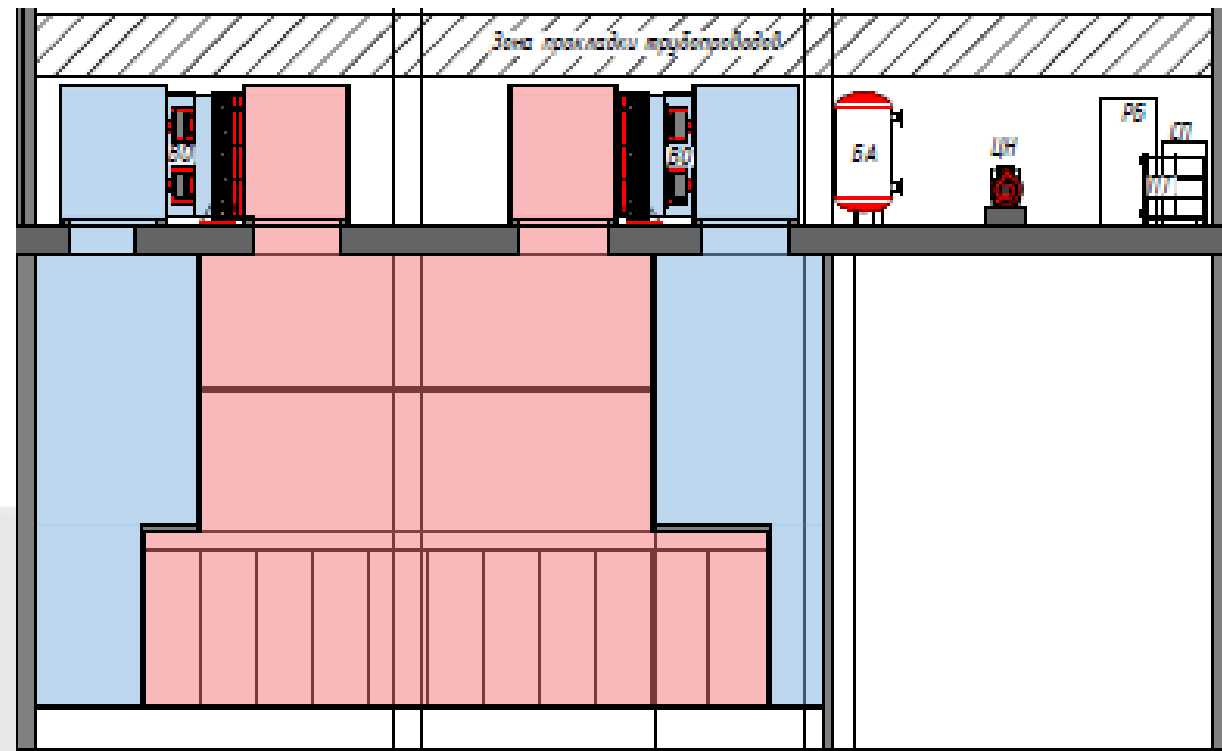
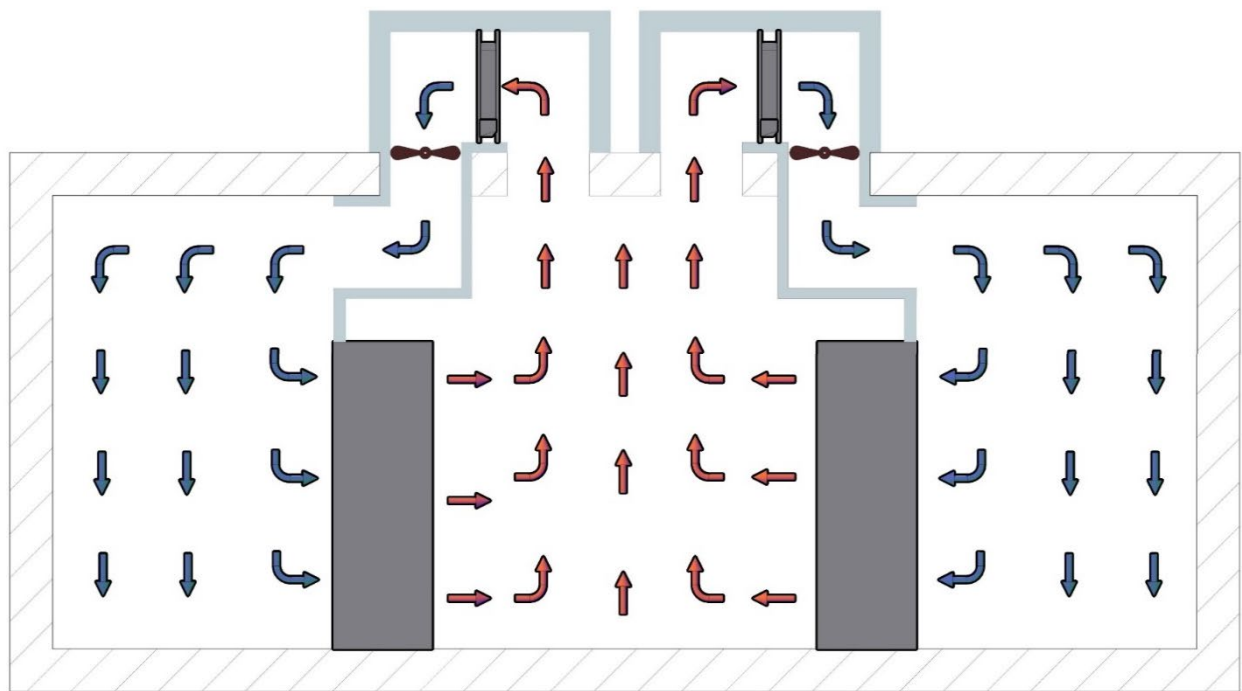
Другие разновидности ВОП

24.05.2021

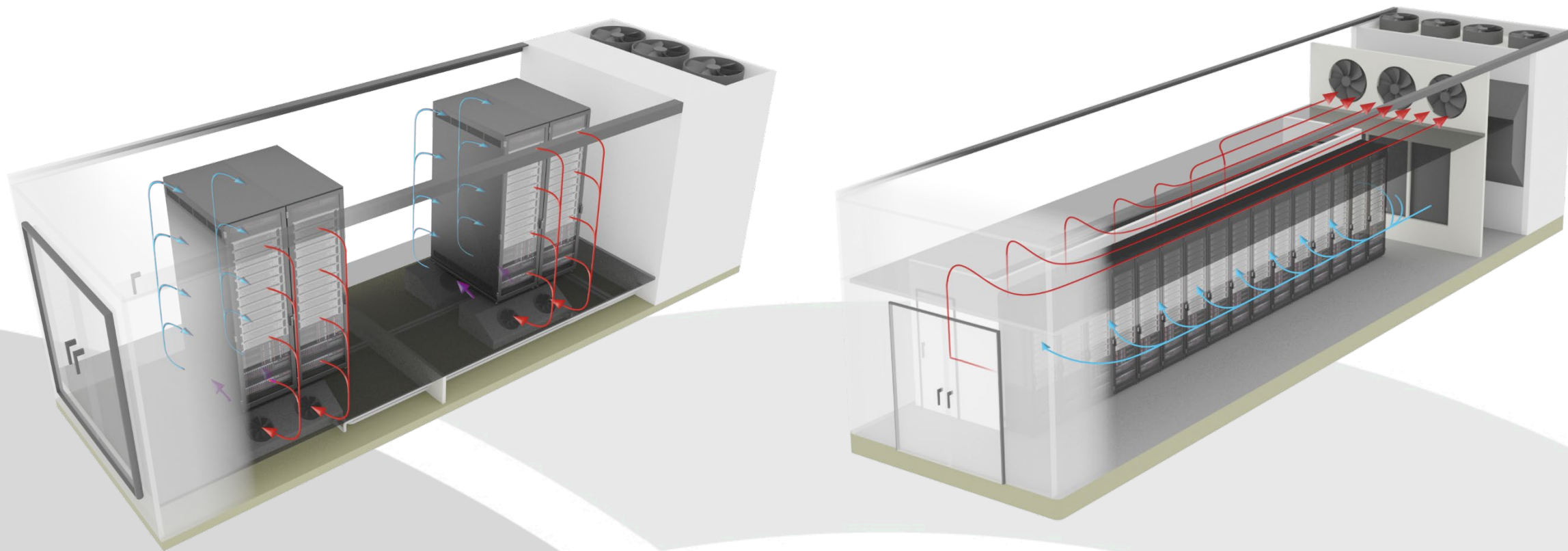
ProfitCool Air



ProfitCool Air



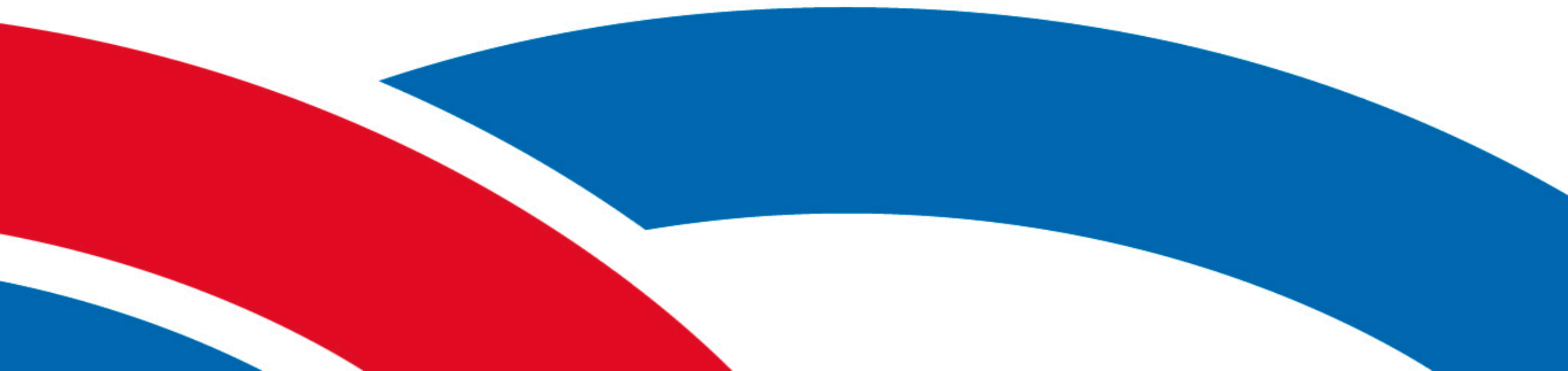
Контейнерные решения



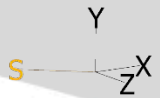
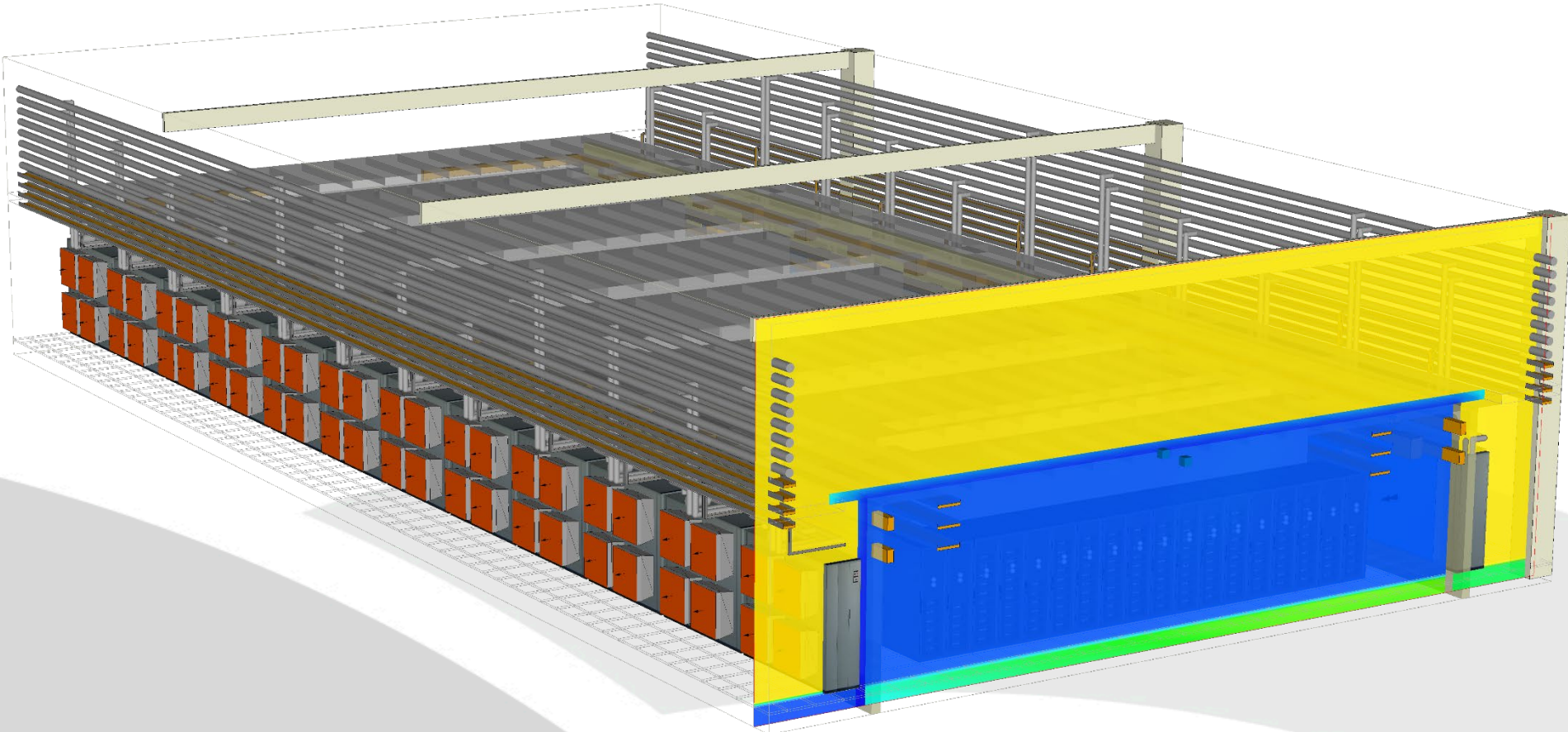
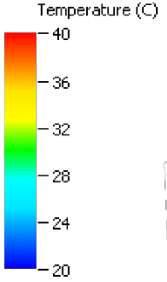


CFD моделирование

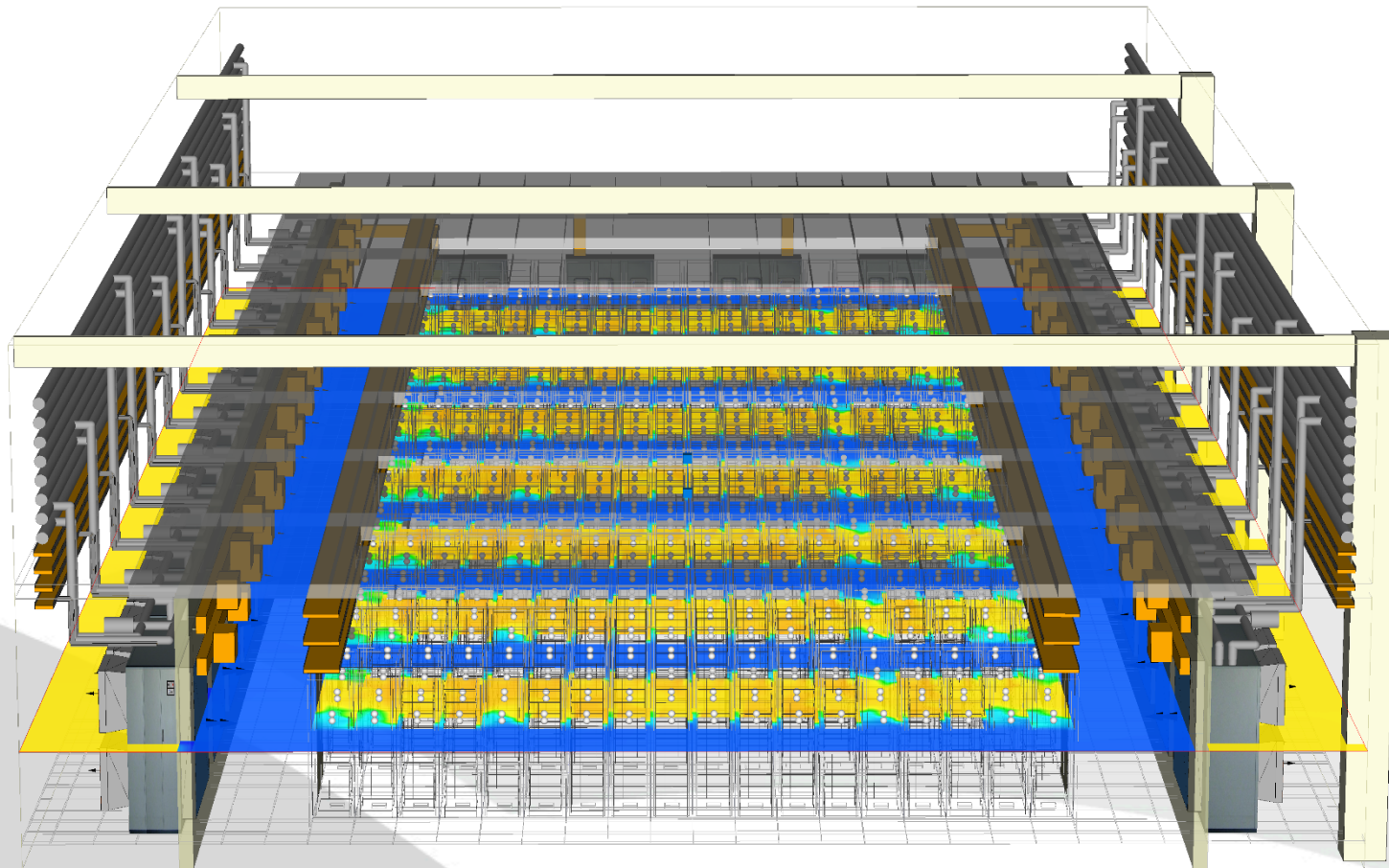
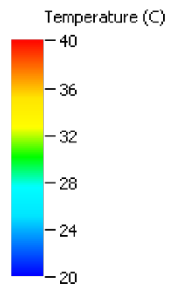
24.05.2021



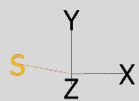
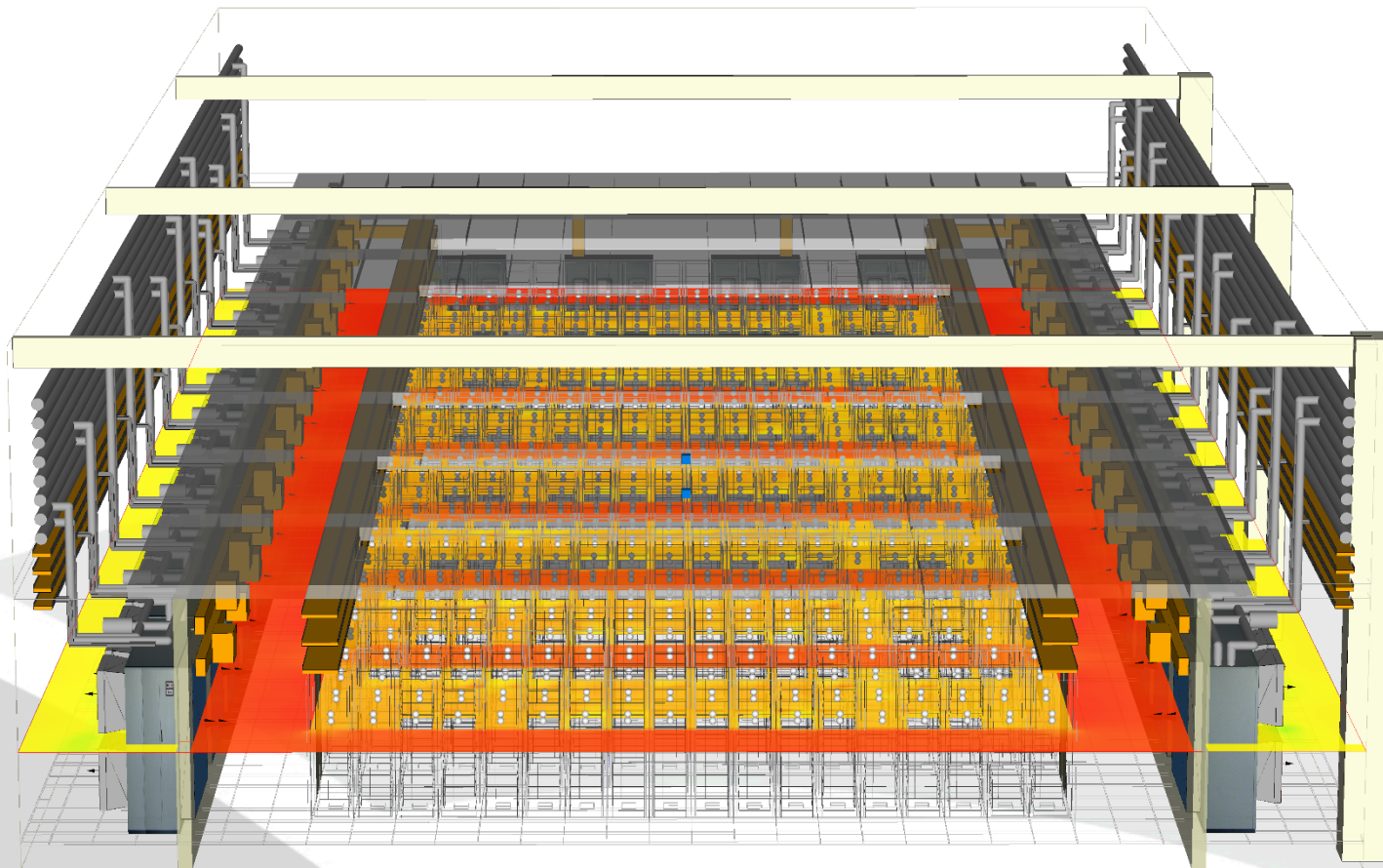
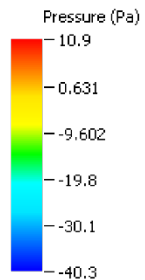
ВОП в CFD моделировании



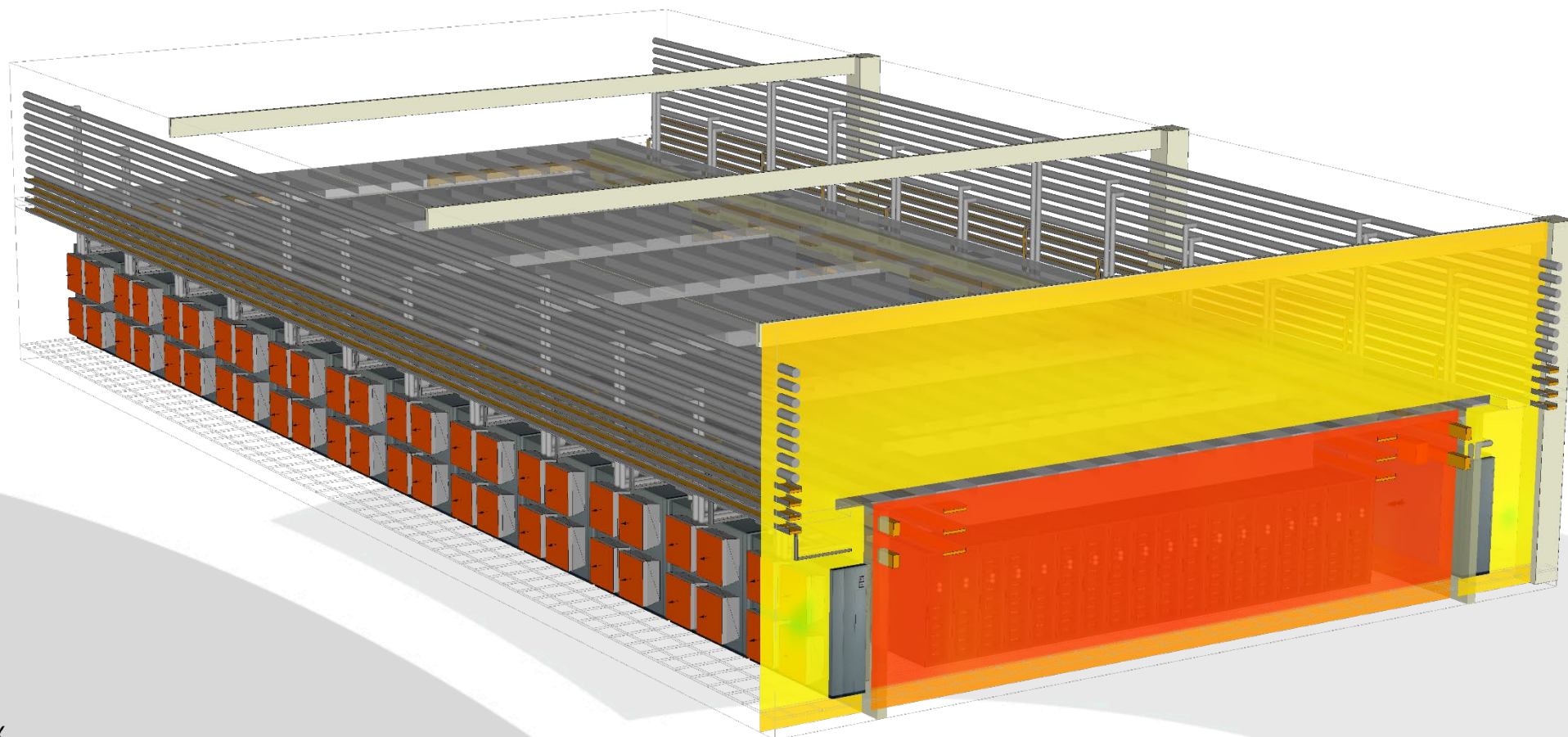
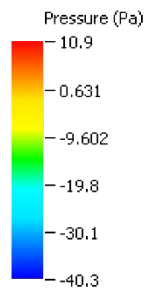
ВОП в CFD моделировании



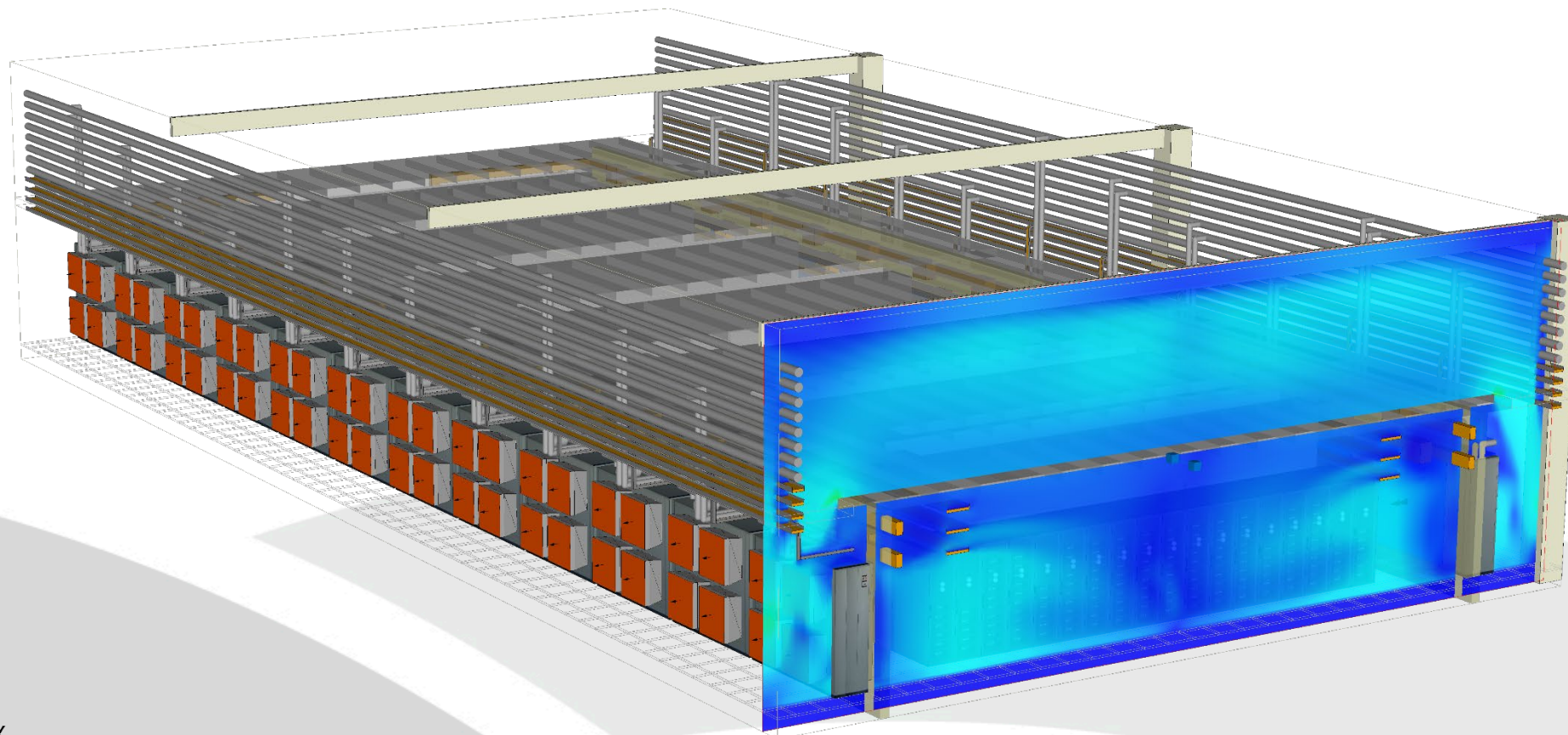
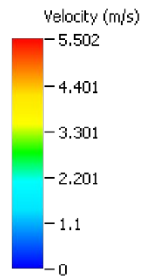
ВОП в CFD моделировании



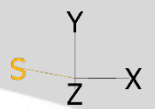
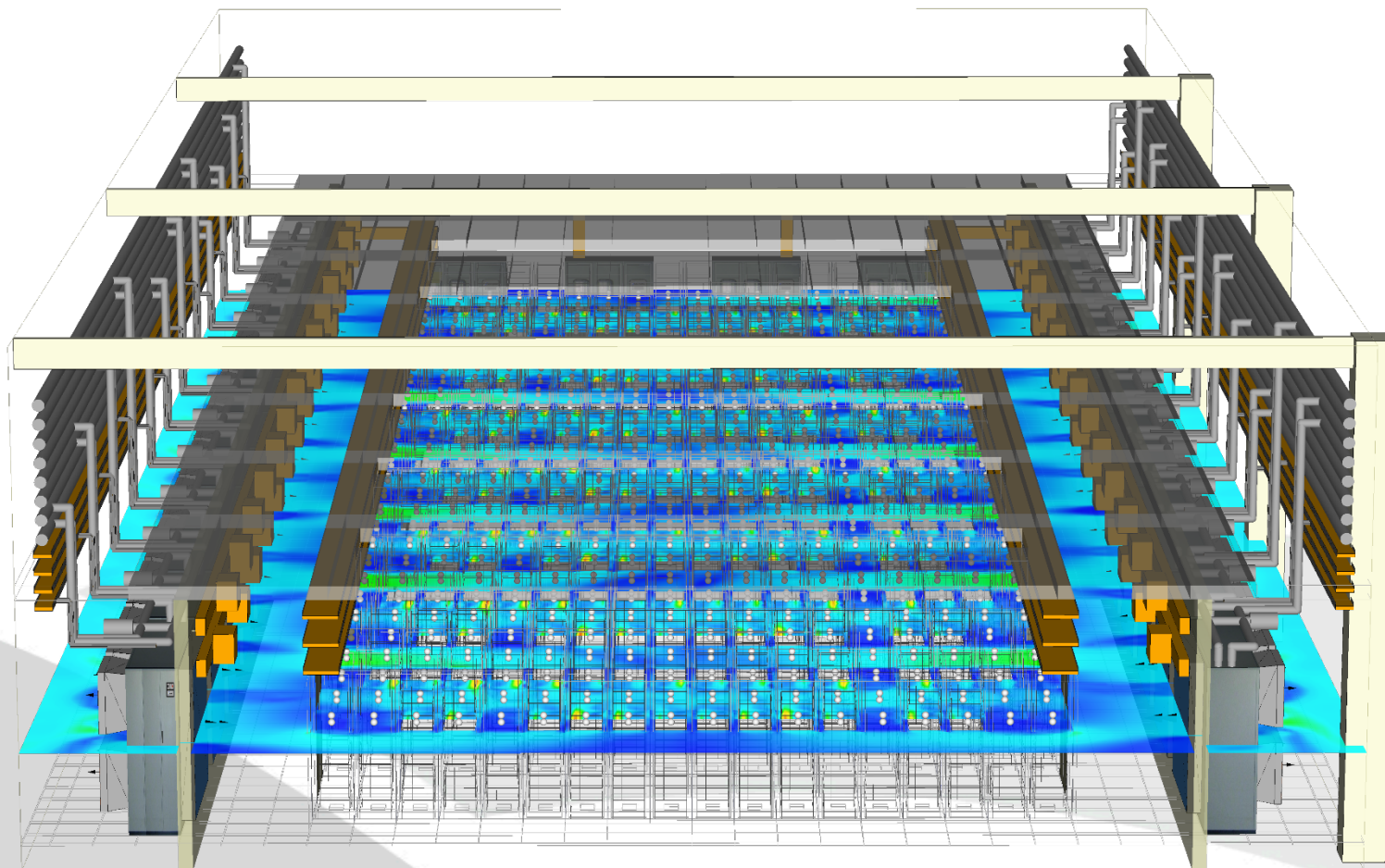
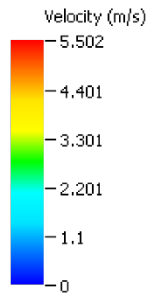
ВОП в CFD моделировании



ВОП в CFD моделировании



ВОП в CFD моделировании



PROF IT COOL



АВТОМАТИКА

24.05.2021

Системы автоматики Low



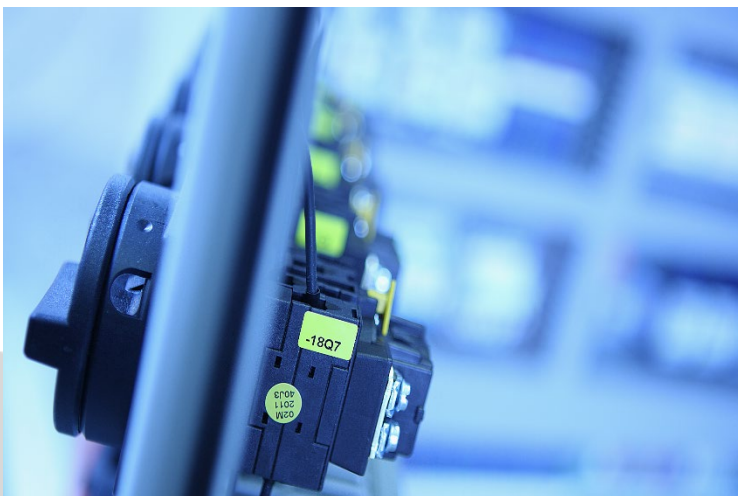
- ✓ Контроль входной/выходной температуры воздуха
- ✓ Управление вентиляторами
- ✓ Управление трехходовым клапаном
- ✓ Реверс
- ✓ Контроль температуры теплоносителя на выходе из охладителя
- ✓ Панель управления с дисплеем диагональю 10,1"

Системы автоматики High



- ✓ Управление вентиляторами
- ✓ Управление трехходовым клапаном
- ✓ Реверс
- ✓ Контроль температуры воздуха в холодных коридорах контролируемой зоны;
- ✓ Контроль температуры воздуха в горячих коридорах контролируемой зоны;
- ✓ Контроль перепада давления воздуха между горячим и холодным коридором контролируемой зоны с контролем по эталону;
- ✓ Контроль температуры воздуха на входе и выходе охладителя;
- ✓ Контроль температуры теплоносителя на входе и выходе охладителя;
- ✓ Контроль протечек
- ✓ Панель управления с дисплеем диагональю 10,1".

Системы автоматики High extended



Каждый ВОП оборудован локальным контроллером с функциями:

- ✓ Управление вентиляторами
- ✓ Управление трехходовым клапаном
- ✓ Реверс
- ✓ Контроль температуры воздуха в холодных коридорах контролируемой зоны;
- ✓ Контроль температуры воздуха в горячих коридорах контролируемой зоны;
- ✓ Контроль перепада давления воздуха между горячим и холодным коридором контролируемой зоны с контролем по эталону;
- ✓ Контроль температуры воздуха на входе и выходе охладителя;
- ✓ Контроль температуры теплоносителя на входе и выходе охладителя;
- ✓ Контроль протечек
- ✓ Панель управления с дисплеем диагональю 10,1".

В систему управления добавляется центральный контроллер с расширенной глубиной мониторинга. Возможен контроль параметров непосредственно на отдельных стойках, а также увеличение точек контроля параметров. Подбирается индивидуально к каждому проекту.

Воздухоохлаждающий прибор (ВОП)

- ✓ Гарантировано низкое **энергопотребление** (< 60% по сравнению с ПК)
- ✓ Простота **обслуживания и эксплуатации**
- ✓ Углубленные возможности **мониторинга**
- ✓ **Равномерное распределение воздуха** по машзалу
- ✓ **Экономия инвестиционных затрат** до 40%



СПАСИБО ЗА ВНИМАНИЕ!

Александра Эрлих
Генеральный директор
Моб. +49 173 931 5657
Моб. +7 926 842 1427
ehrlich@profitcool.ru