



КОМПЛЕКСНЫЙ ИНЖИНИРИНГ

СИСТЕМЫ ВЕНТИЛЯЦИИ, ХОЛОДОСНАБЖЕНИЯ И КОНДИЦИОНИРОВАНИЯ

КОМПЛЕКС ЧИСТЫХ ПОМЕЩЕНИЙ

termo
industry

WWW.TERMO-INDUSTRY.RU

ОФИЦИАЛЬНЫЙ ДИСТРИБЬЮТОР В РОССИЙСКОЙ ФЕДЕРАЦИИ

ENEX | TERMOVENT | DUNHAM BUSH | KOBOL | TRANE

*Оборудование систем вентиляции,
кондиционирования, холодоснабжения, системы
автоматизации управления, чистые помещения
- наши ключевые компетенции*

*В качестве официального дистрибьютора
TERMOVENT (Сербия), ENEX (Италия), Dunham- Bush
(Китай), Koba (Испания), Trane (Франция) осуществляем
комплексный инжиниринг от разработки технических
решений, поддержки в проектировании, разработки
проектной документации, поставки, монтажа, до ввода
в эксплуатацию и последующего сервисного
обслуживания систем вентиляции, кондиционирования,
холодоснабжения, автоматизации и диспетчеризации -
под ключ.*

termo
industry

КОМПЛЕКСНЫЙ ИНЖИНИРИНГ

TERMOVENT



кошка
koba



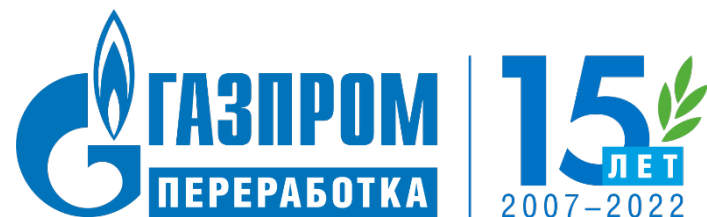


termo
industry

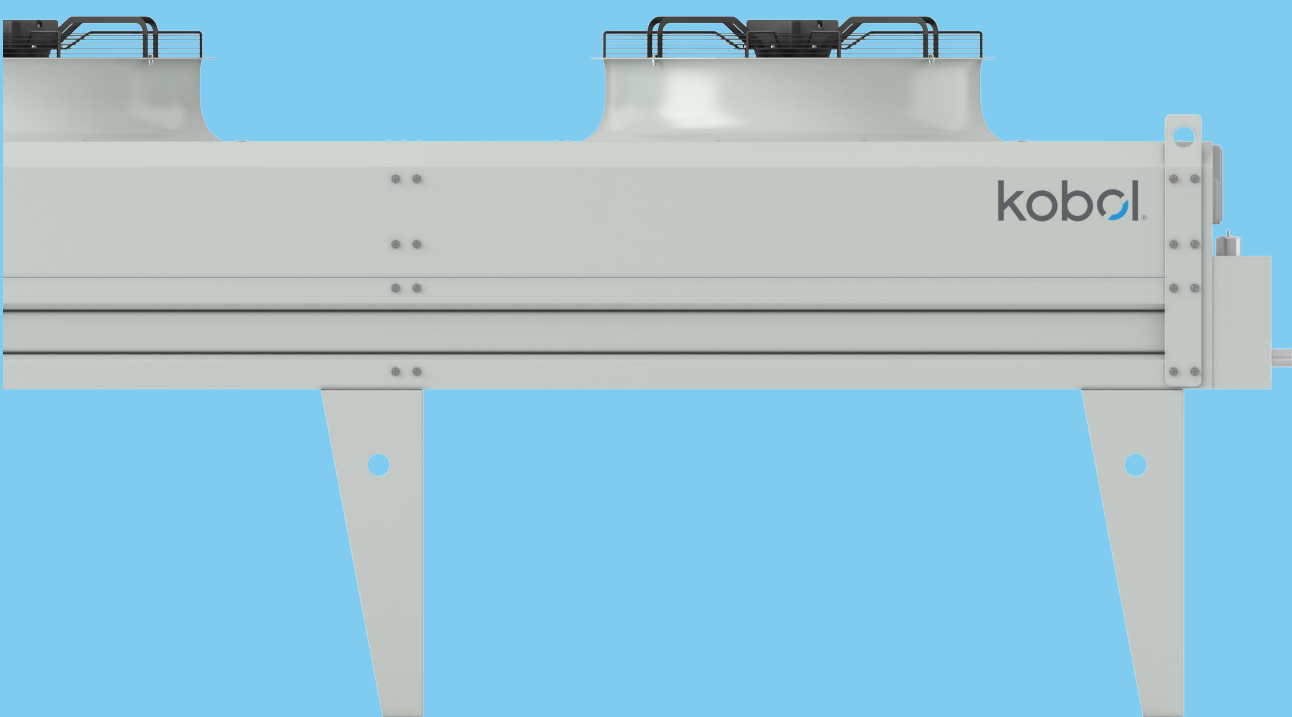
НАМ ДОВЕРЯЮТ



Городская больница Святого
Великомученика Георгия



Применение природных хладагентов для охлаждения ЦОД



Оборудование
Enex и Kobol для
охлаждения ЦОД

kobol®

enex
Innovation as energy

termo
industry

КОМПЛЕКСНЫЙ ИНЖИНИРИНГ

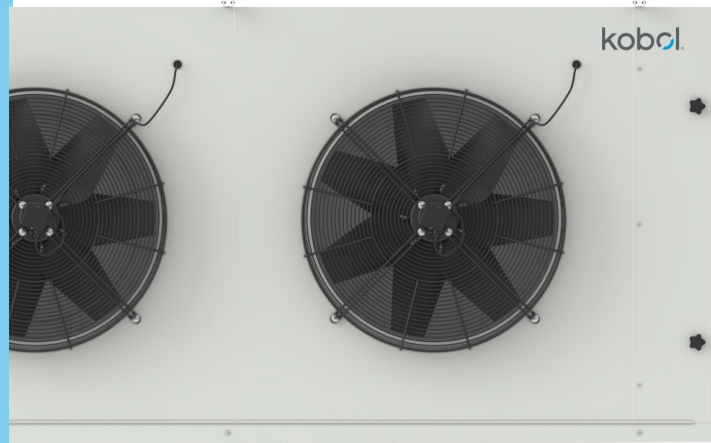
История компании Kobol



- Более 55 лет мы проектируем, производим и продаем высококачественное и надежное оборудование: испарители, конденсаторы, драйкулеры газкулеры и теплообменники.
- Присутствие по всему миру.
- 18.000 м2 производственная площадка



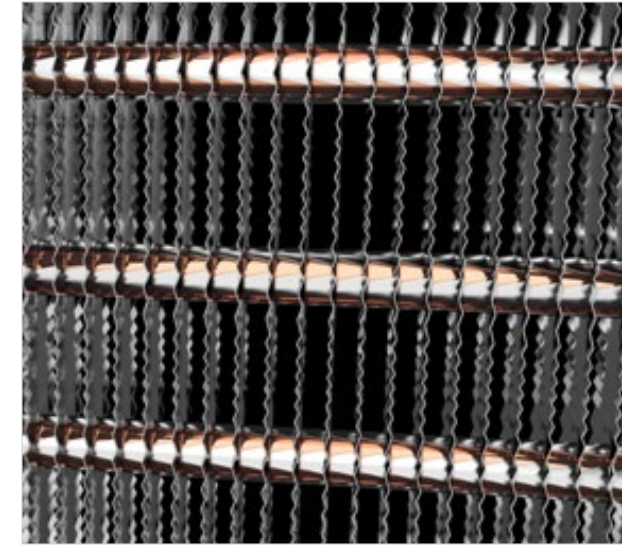
Испарители



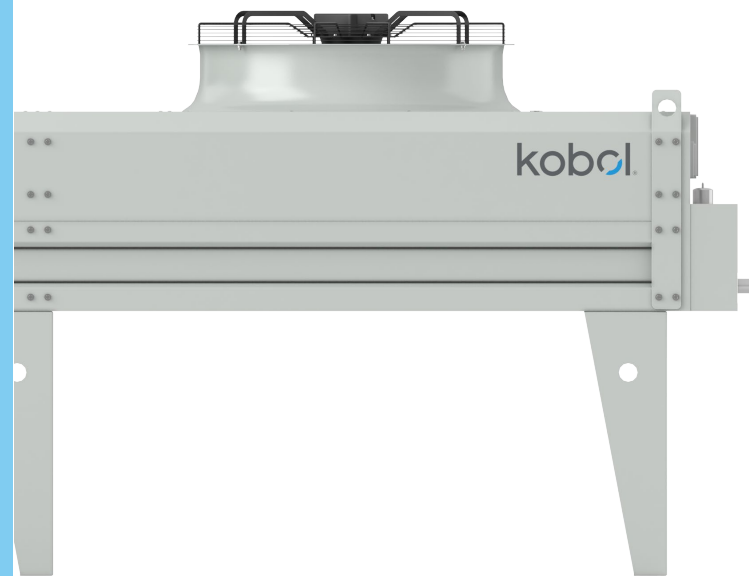
HFC
CO2
GLYCOL

Теплообменники

Системы кондиционирования
Коммерческий холод
Промышленное охлаждение



Газкулеры/конденсаторы/драйкулеры



HFC
CO2
GLYCOL

ККБ
HFC
CO2



Плоские с осевыми вентиляторами



Плоские с центробежными вентиляторами

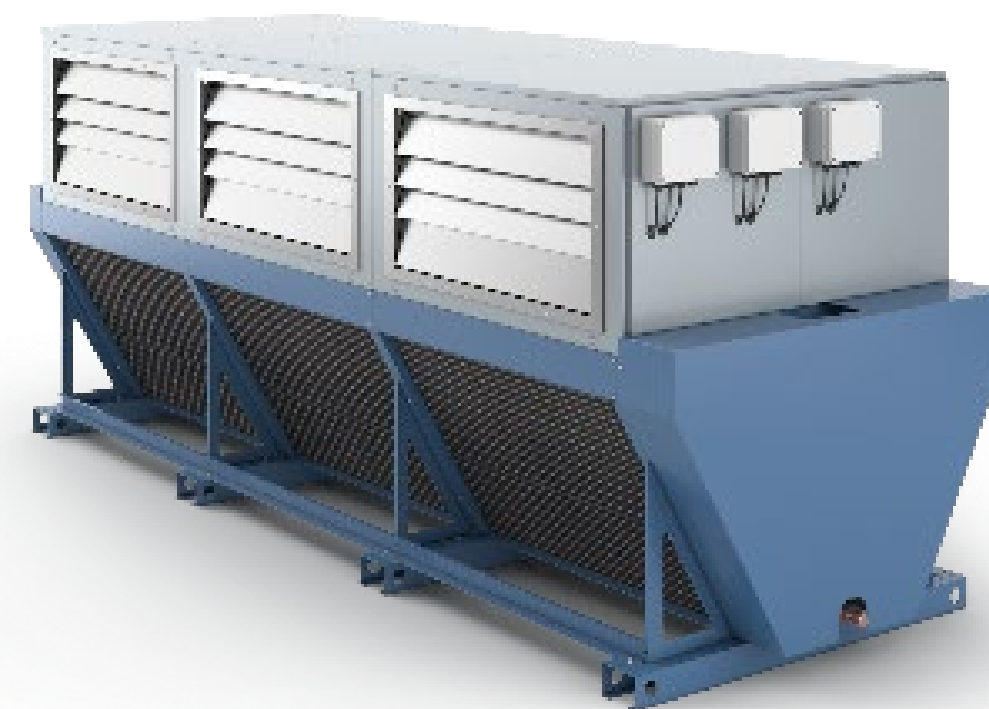


V-образные с осевыми вентиляторами

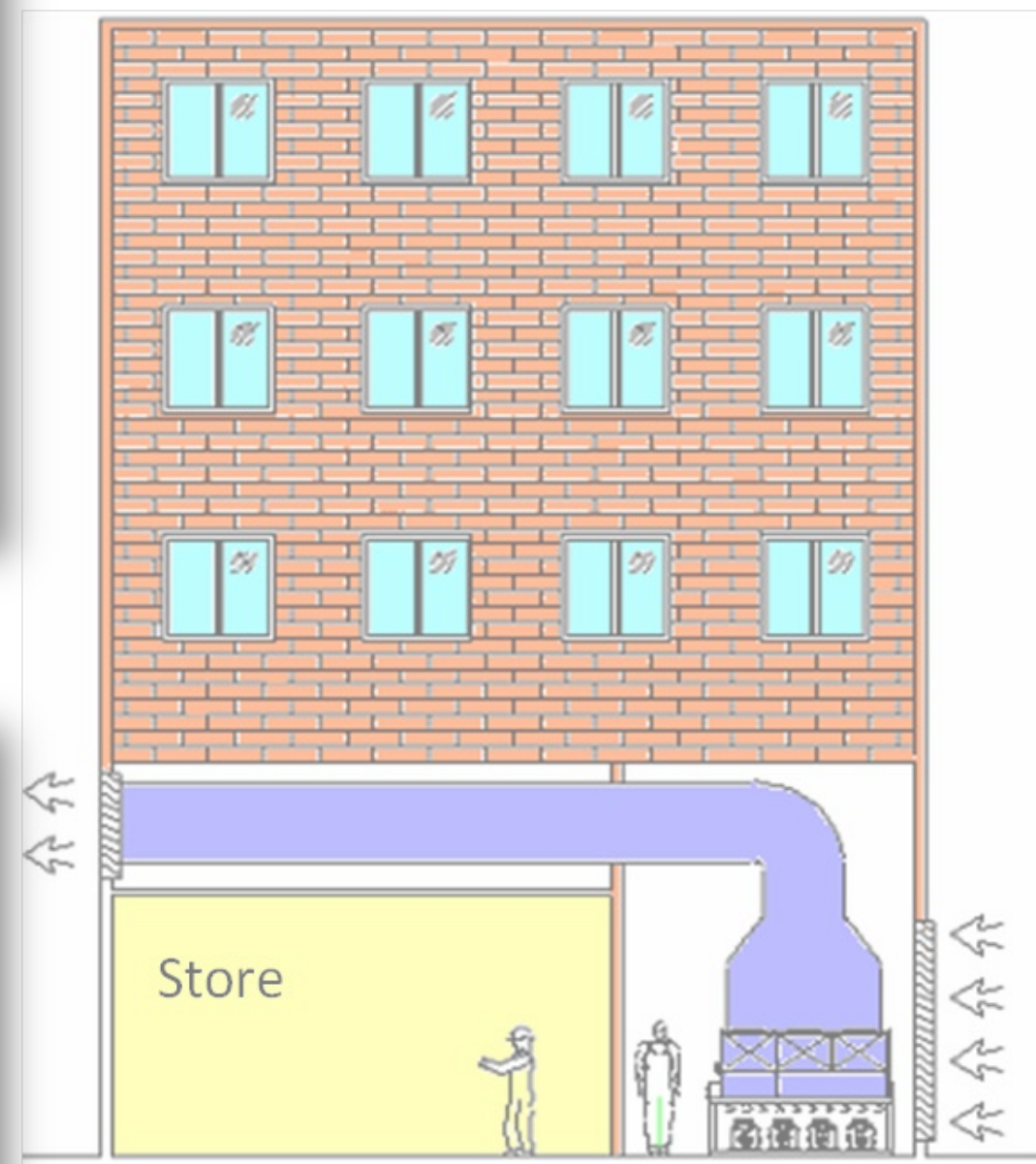


HFC
CO2
GLYCOL

V-образные с центробежными вентиляторами

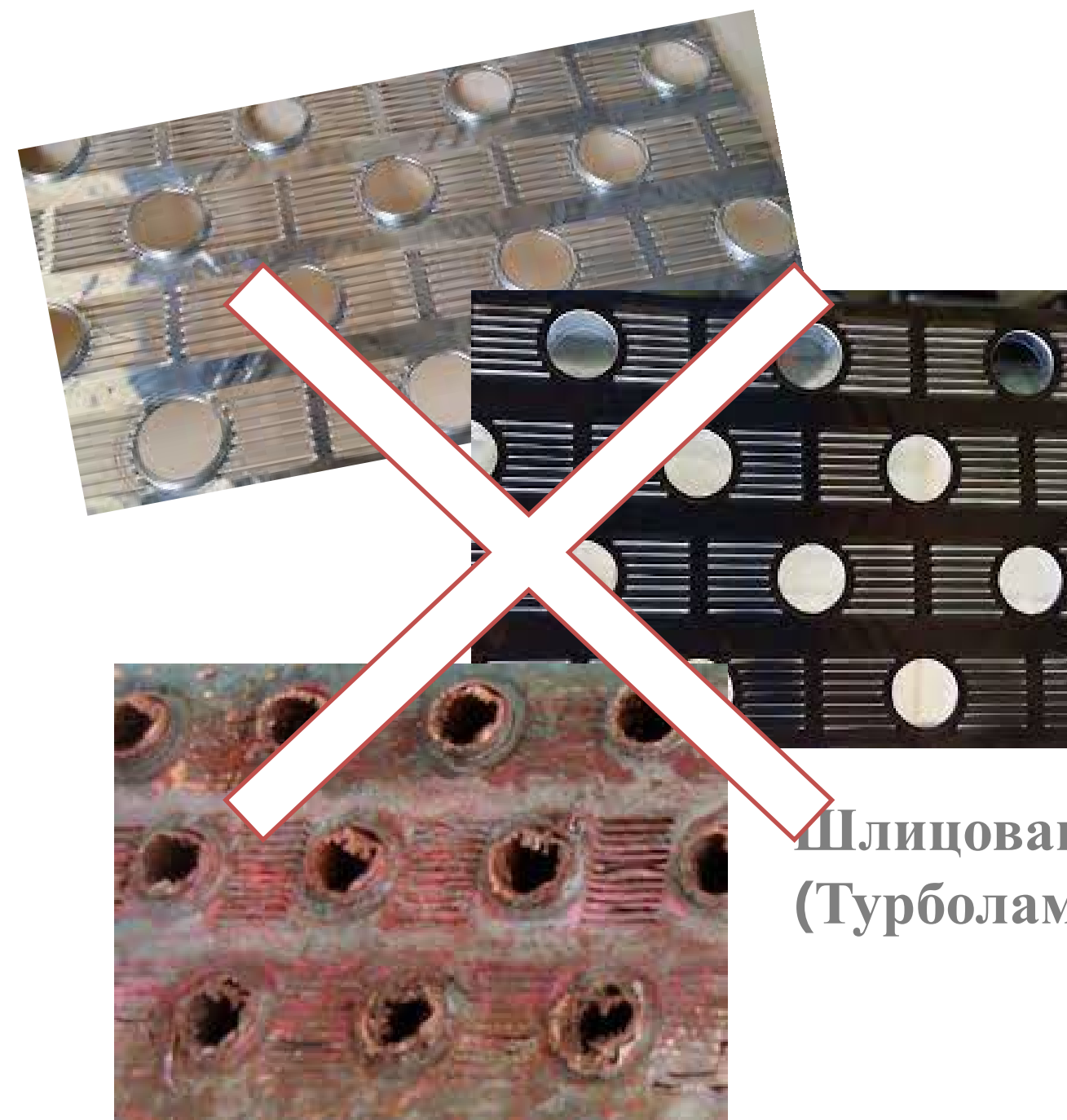
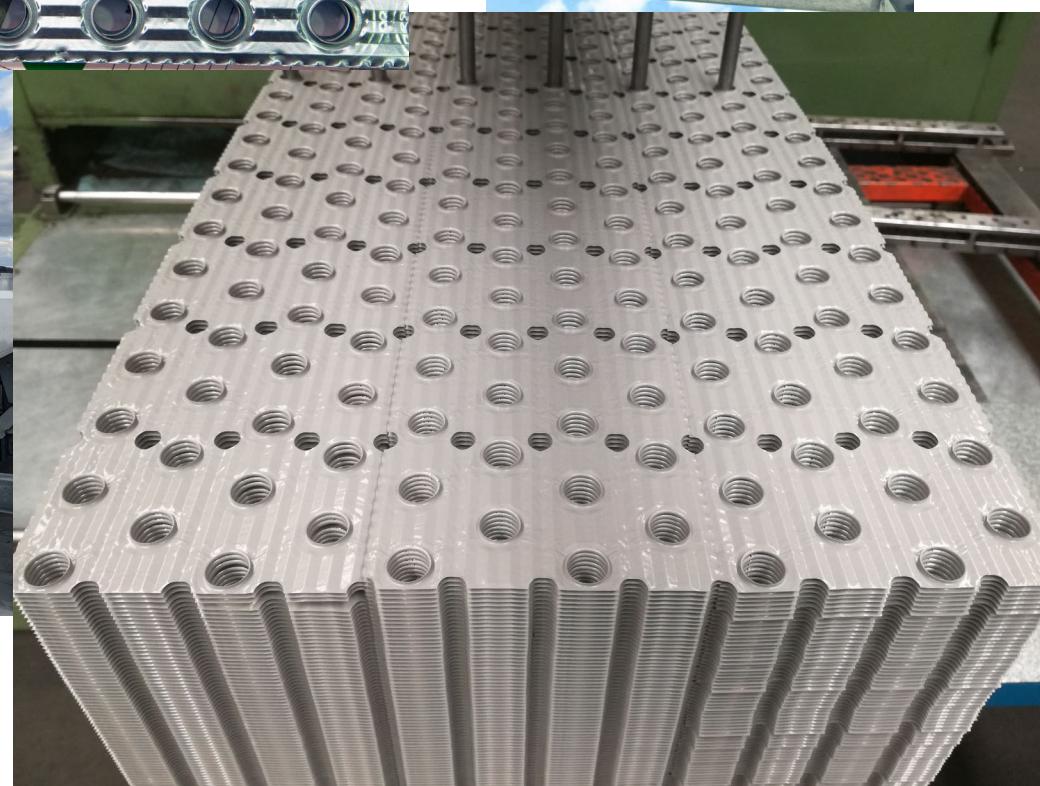
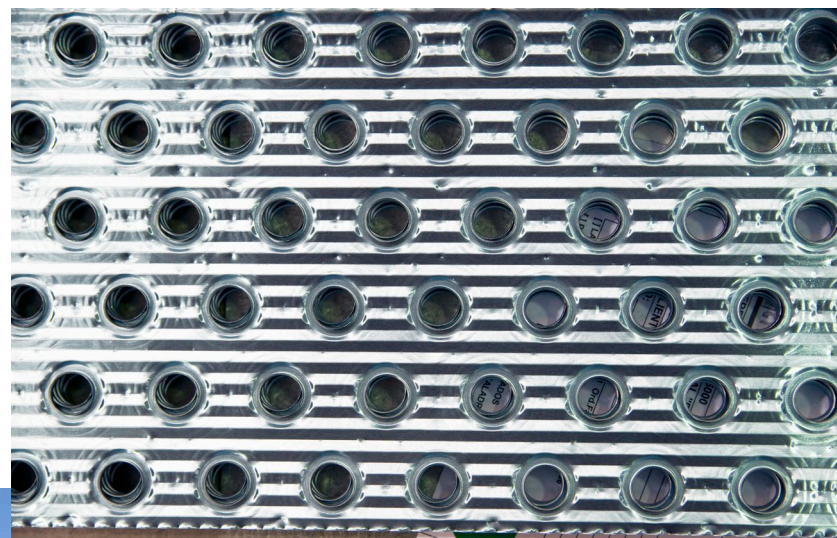


Центробежные вентиляторы



Промышленная ламель без шлицов

Высокий срок службы и надежность теплообменных блоков. Только гладкая промышленная ламель!



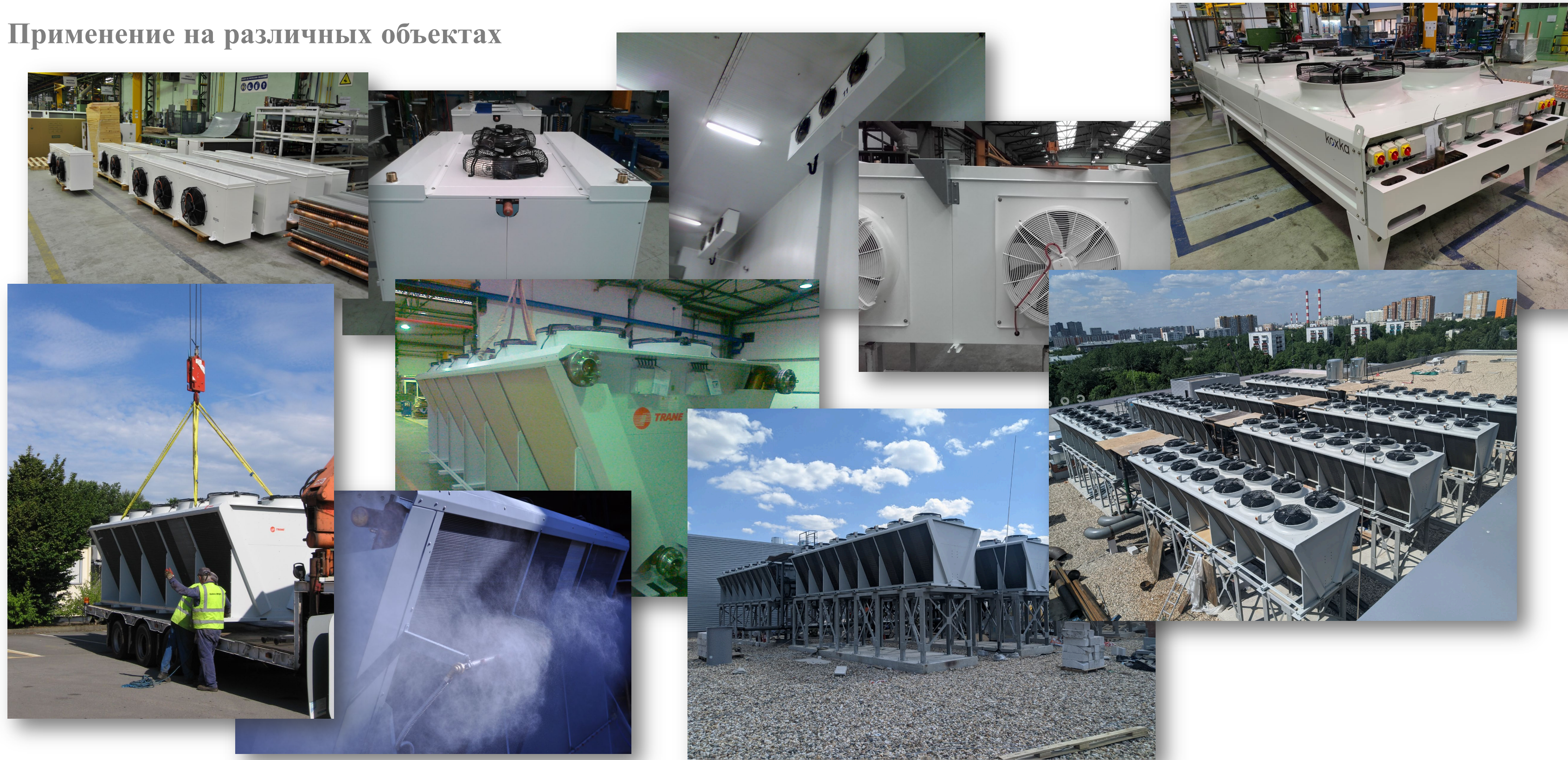
Шлицованные
(Турболамели)

Наши сильные стороны

- 99% заказов произведены и поставлены в срок.
- Надежность: надежная и прочная конструкция. Никаких дополнительных шумов.
- KPS - KoboI Product Selector. Разработано UNILAB, экспертами в области программного обеспечения для термодинамики.
- Способность адаптироваться к потребностям клиентов.
- Высококачественные вентиляторы: EBM и Ziehl
- Levitor system.
- Высокий срок службы оборудования.



Применение на различных объектах



Hilton Garden Inn, Москва, Россия

kobel



Выносные конденсаторы **2 шт.**
Мощность **1 540 кВт**

Кинотеатр СОФИЯ, Москва, Россия

kobol



Сухие охладители (драйкулеры) **8 шт.**
Мощность **6 300 кВт**

Гипермаркет GLOBUS, Владимир, Россия

kobol



Выносные конденсаторы **10 шт.**
Мощность **1 450 кВт**

СОЛОФАРМ, Санкт-Петербург, Россия

kobel



Сухой охладитель (драйкулер)
Мощность **380 кВт**

Бизнес-центр Феррум, Санкт-Петербург,
Россия

kobol



Выносные конденсаторы **2 шт.**
Мощность **1 150 кВт**

История компании Enex



- С 2004 года проектируем, разрабатываем и производим высокоэффективные системы охлаждения на базе CO₂.
- Представительства в 25 странах.
- 6.000 м² производственная площадка

Системы DX
охлаждения

DRAVA



YUKON
YUKON R



Чиллеры и
реверсивные чиллеры

NEVA



ELBA



AIRHEAT



GEOHEAT



Геотермальные и
воздушные тепловые
насосы

Мини системы DRAVA до 100 кВт с опциональными возможностями:

- Рекуперация тепла
- Корпус для наружной установки
- Моноблок со встроенным газоохладителем



Серия DRAVA PLUS от 70 до 120 кВт с возможностью интеграции газкулера в моноблок.

Серия **ELBA** до 800 кВт с опциональными возможностями:

- Рекуперация тепла
- Эжекторная система
- Работа с параллельными компрессорами
- Корпус для наружной установки



Чиллеры серии YUKON производительностью от 30 кВт до 1 МВт в режиме охлаждения.

Исполнение воздух-вода или вода-вода.

Режимы работы:

Температура воздуха от -30С до +42С

Температура воды/гликоля от -15С до 20С(опционально до +30С)

The first reversible CO2
chiller ever made!

С опциональными возможностями:

- Рекуперация тепла
(горячая вода до +70С)



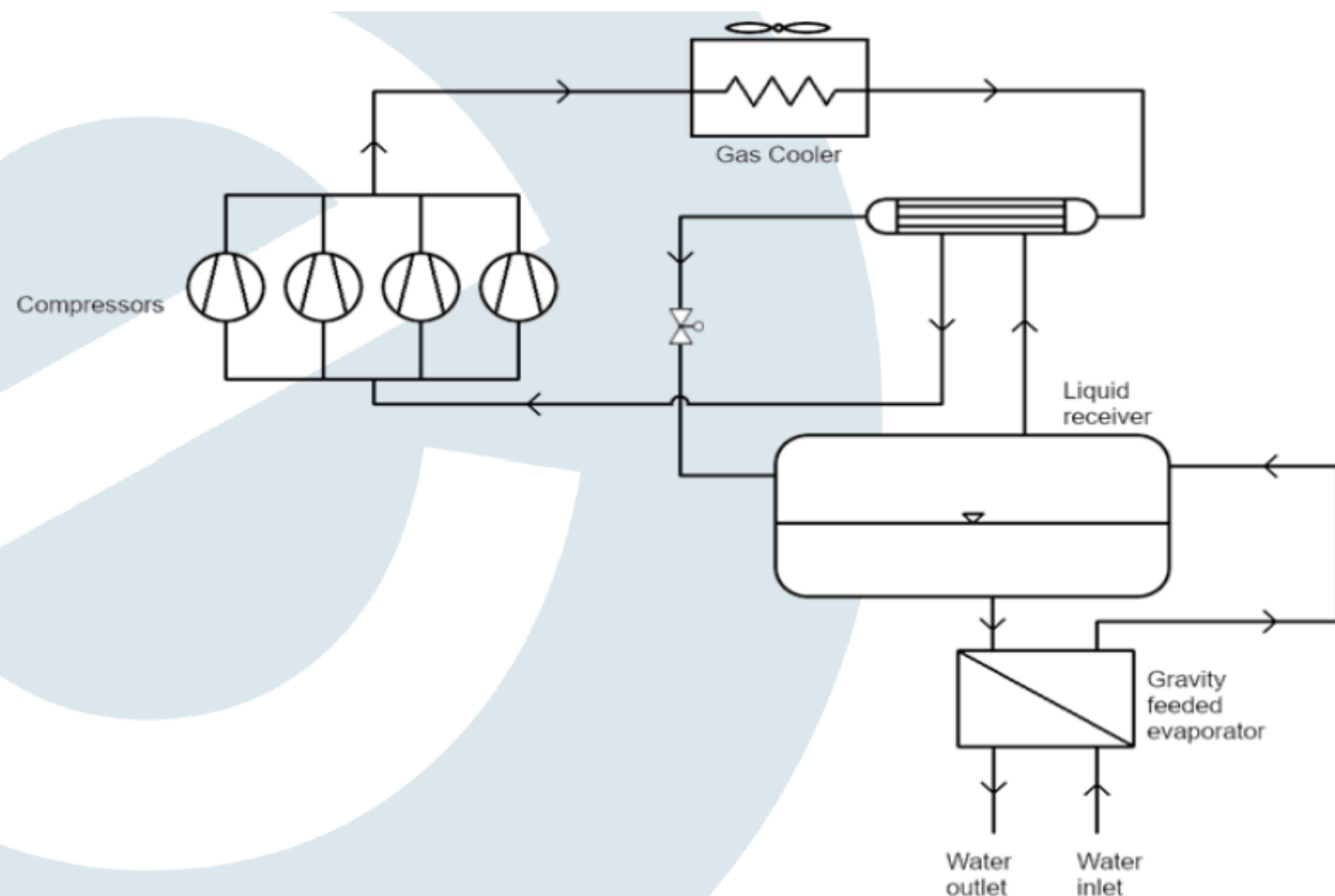
Основные характеристики:

- Затопленные испаритель для **увеличения COP**.
- **Plug and play** исполнение (полная заводская настройка и проверка всех систем для быстрого монтажа и запуска на объекте).
- Трубы **INOX** полностью сварены **TIG (без фитингов, без утечек)**, испытание давлением в течение нескольких дней, чтобы убедиться в абсолютном отсутствии утечек.
- **Инверторное** управление компрессорами.
- **Акустические панели** для снижения шума.
- Выделенная логика управления с **фирменным программным обеспечением** для оптимизации производительности и управления всеми основными функциями (результат многочисленных полевых испытаний).
- Стандартный удаленный интерфейс по протоколу RS 485 modbus и TCP IP (веб-сервер с доступом через браузер) с анализом и контролем параметров в режиме реального времени.



Основные характеристики:

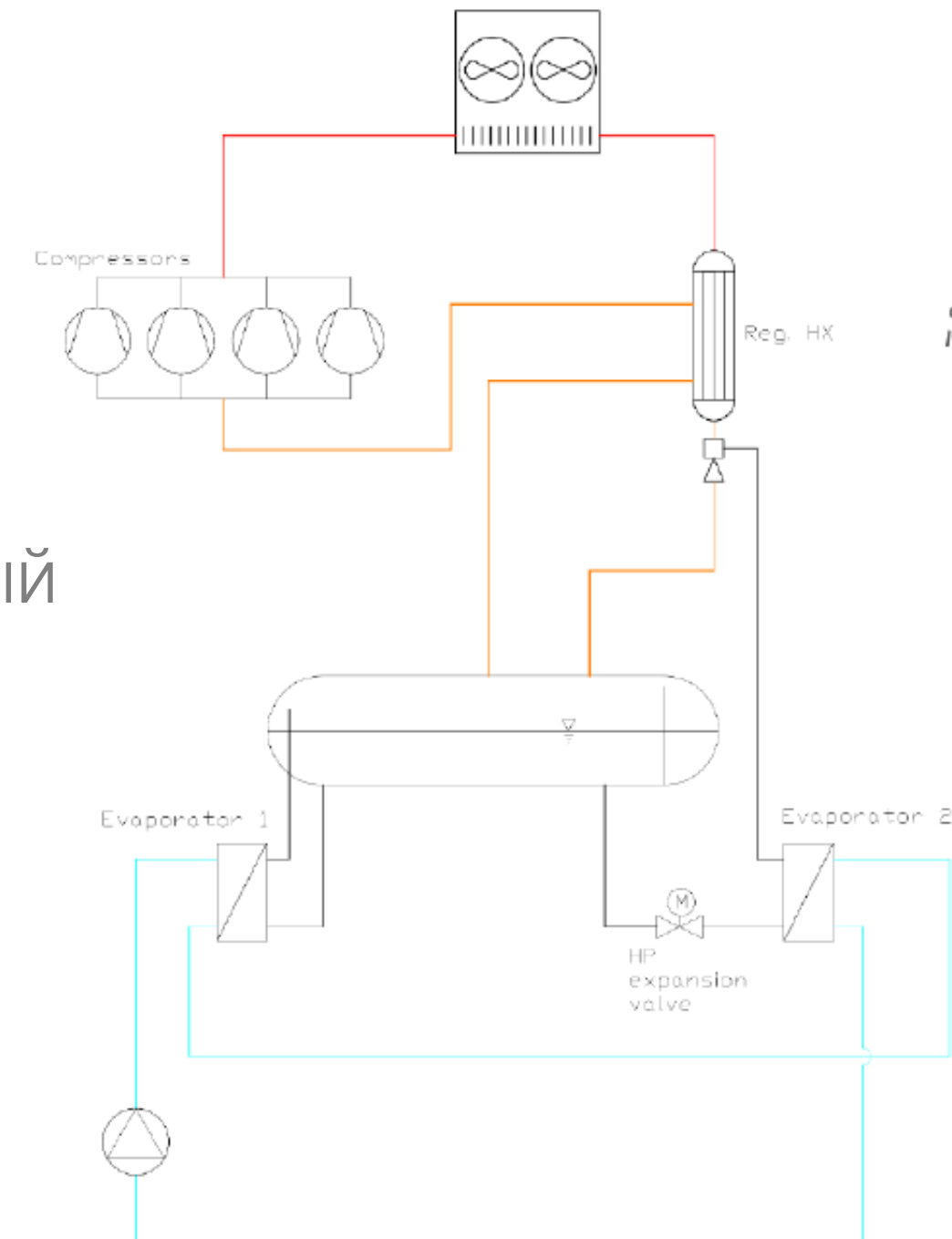
- Производительность от 30 кВт до 1 МВт (вода 7/12).
- Высокая эффективность при работе с температурой воздуха +42С.



eNJECTOR® TECHNOLOGY

Эжектор представляет собой устройство которое извлекает энергию из расширения потока паров газа преобразуя ее в повышение давления во вторичном потоке

- Его можно использовать как → жидкостный насос, используемый для наддува испарителей → компрессор, используемый для предварительного сжатия пара
- Рекуперация энергии, повышающая общую годовую эффективность!
- Простое, надежное и эффективное решение, запатентованное Enex.

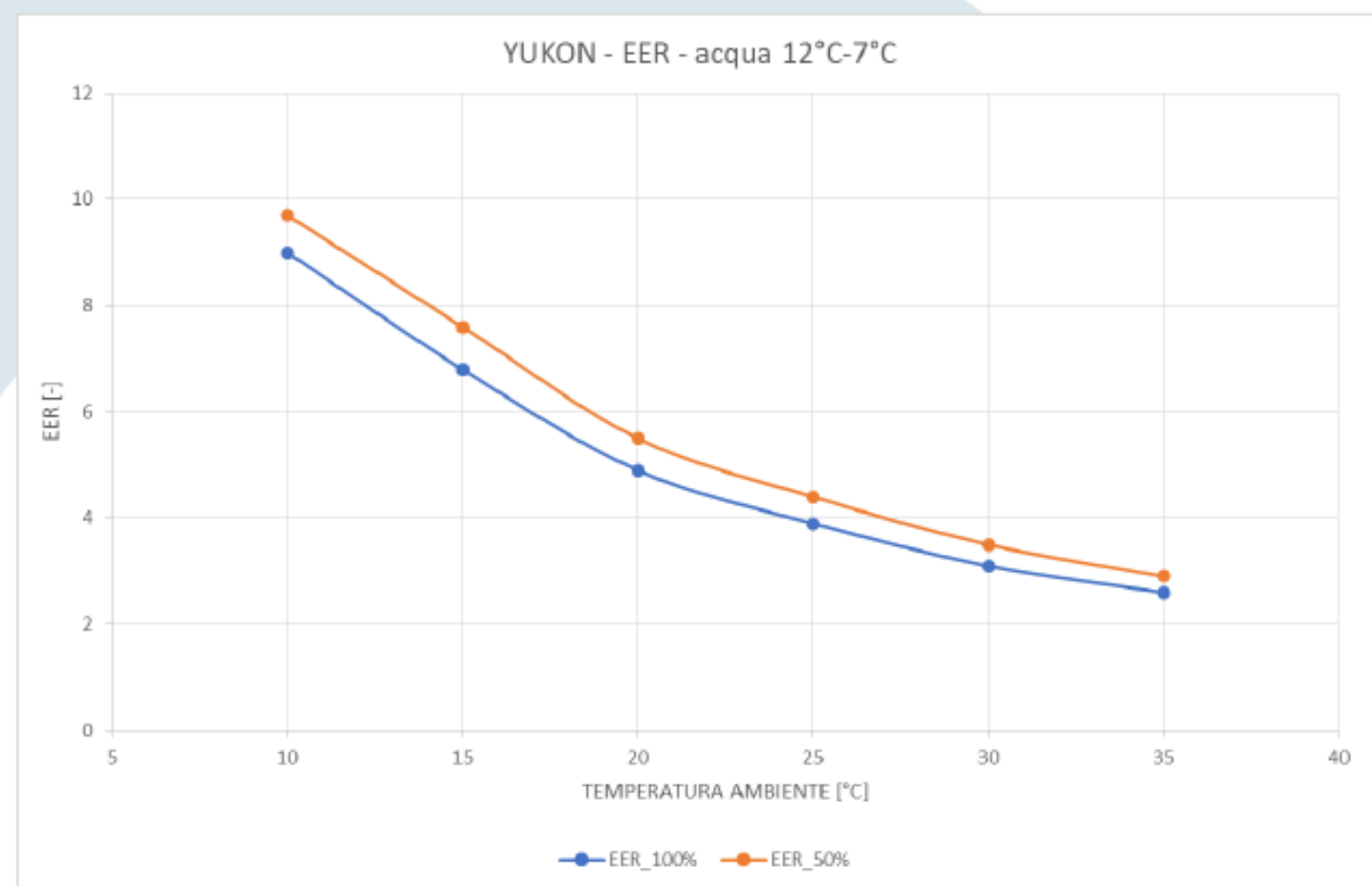


PATENTED

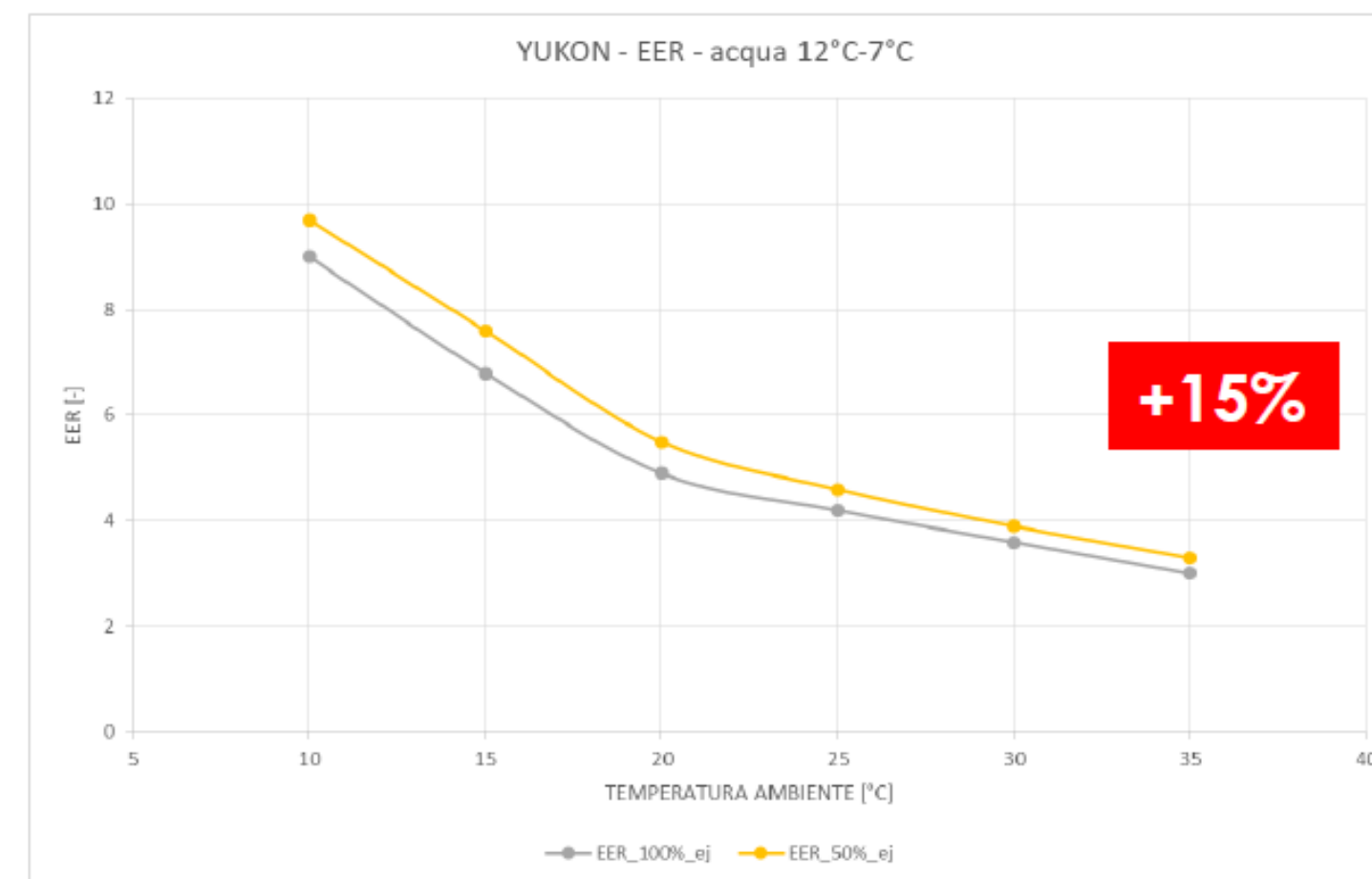
Patent Certificate N.
102017000130508
issued by the Ministero
dello Sviluppo Economico
Italiano dated 31.01.2020

YUKON GRAVITY[®] STD: PERFORMANCES

YUKON GRAVITY STD

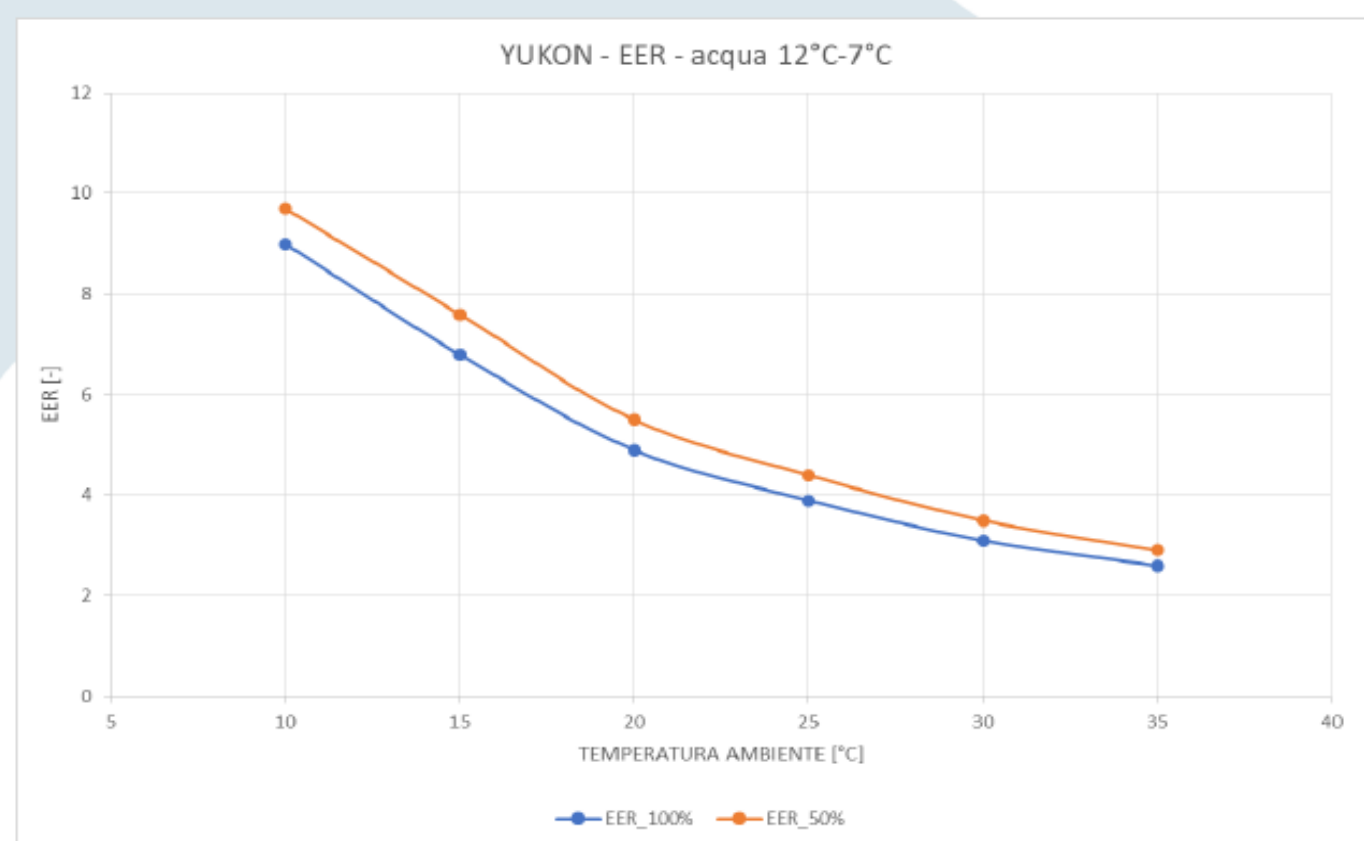


YUKON GRAVITY STD **enJECTOR[®]**

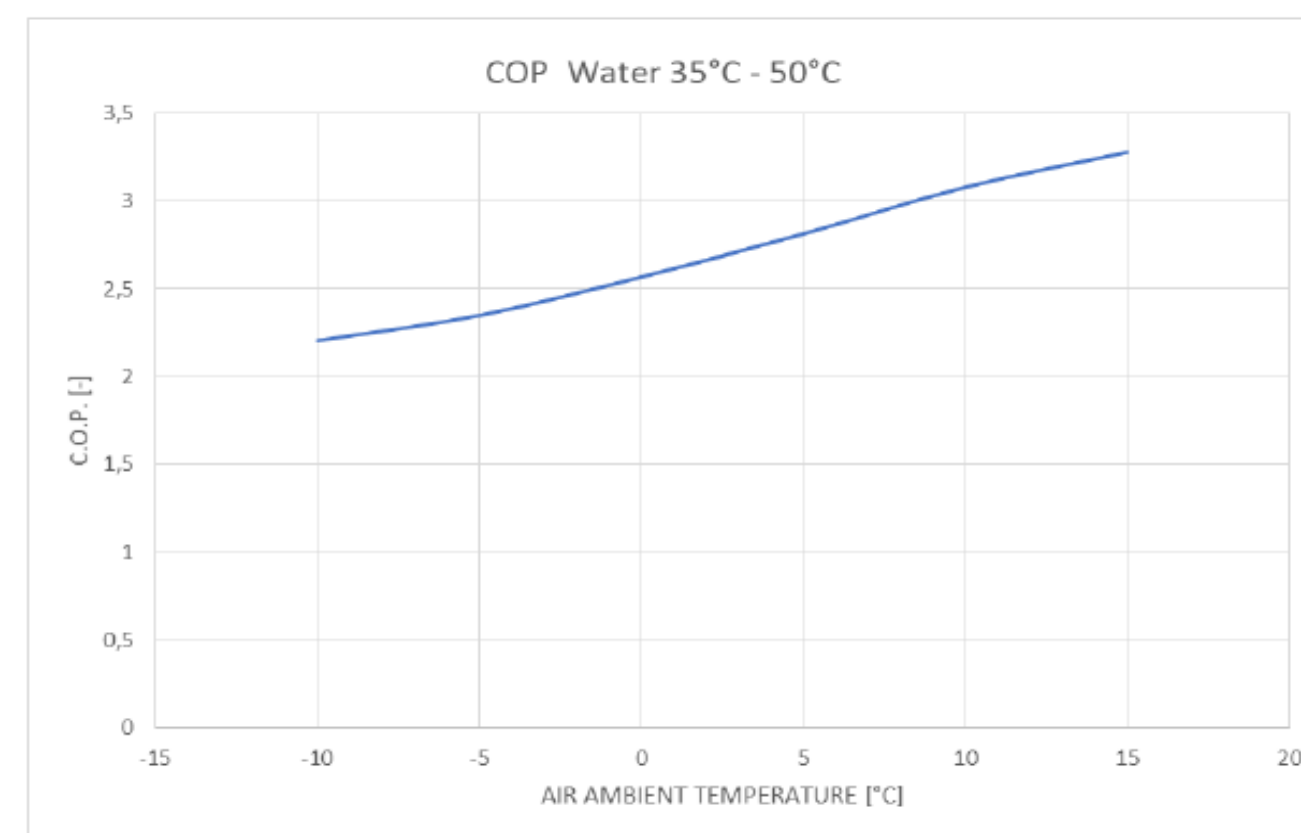


YUKON GRAVITY[®] R: PERFORMANCES

Water in/out (user side) = 12 / 7 °C



Water in/out (user side) = 35 / 50 °C

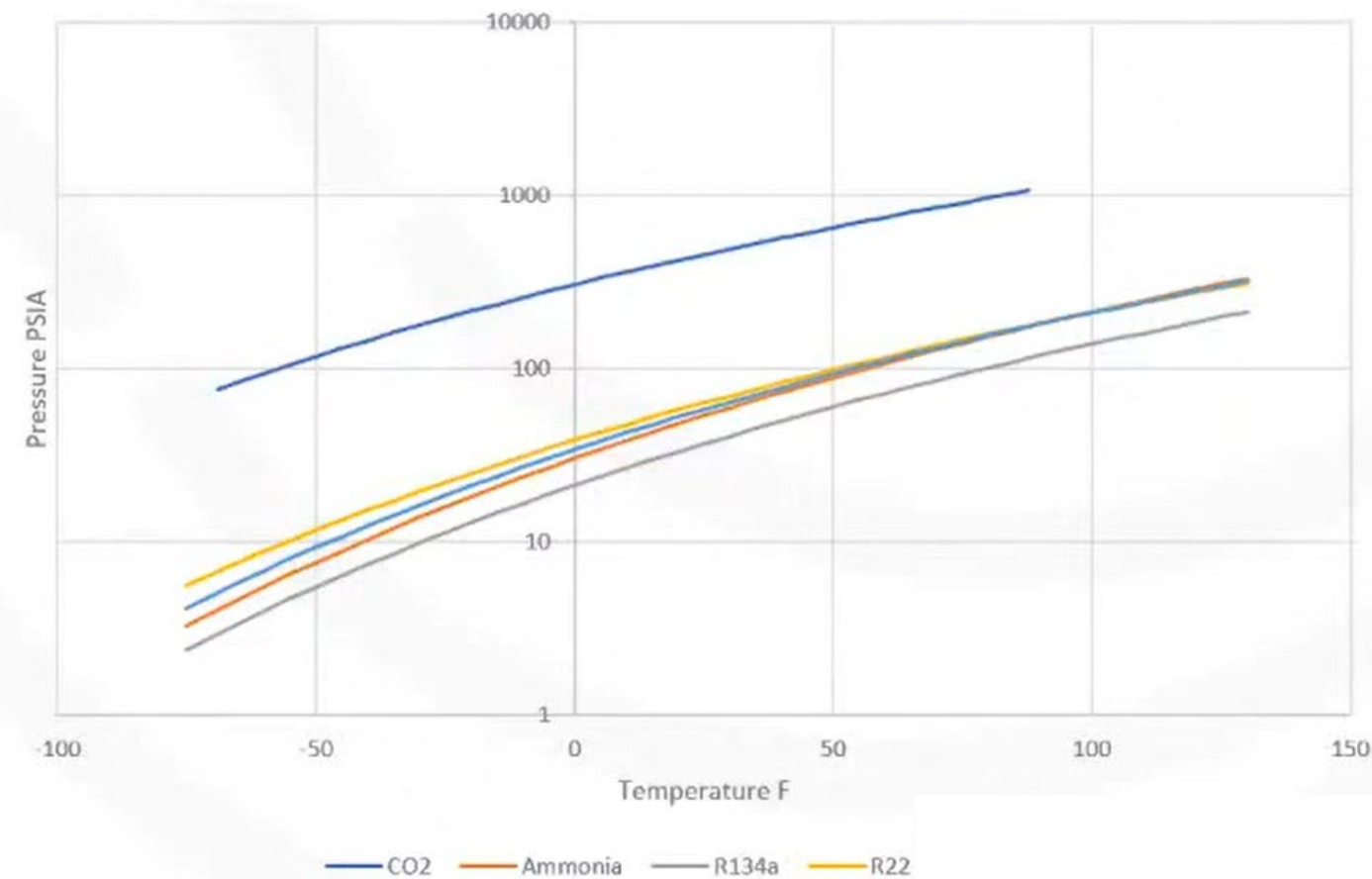


Преимущества CO2:

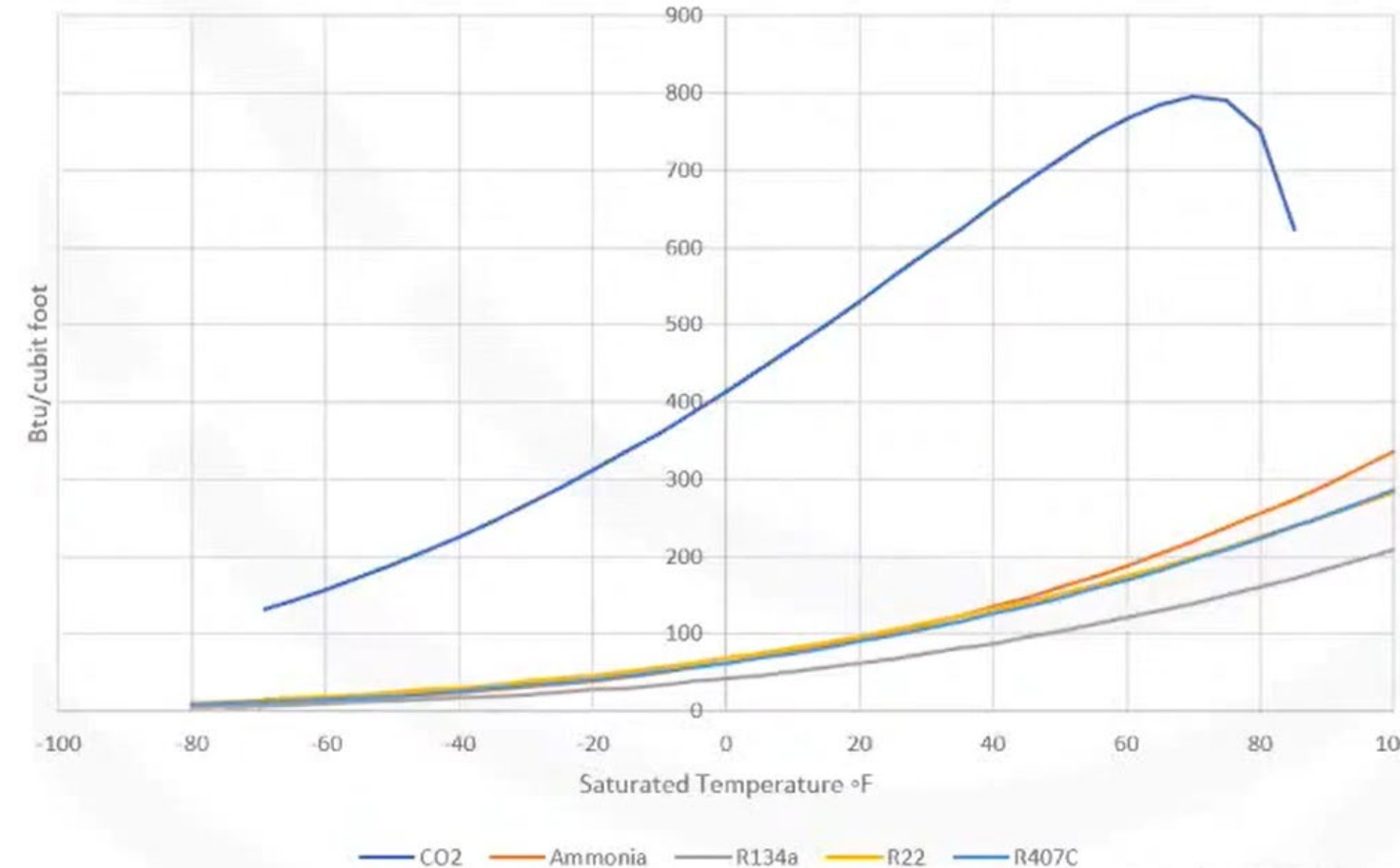
- CO2 высокое давления даже при низких температурах кипения
- Низкая степень сжатия
- Работает при очень низких температурах конденсации

- CO2 требуются меньше по размеру компрессоры
- CO2 требуем минимальных размеров трубопроводов и арматуры
- CO2 может работать при высоких потерях давления в трубопроводах
- Меньше заправка системы

Сравнение рабочего давление CO2/Аммиак/R134a/R22



Объемная холодопроизводительность



“Качество никогда не бывает случайным
это всегда результат стремления,
искренних усилий, разумного руководства
и умелого исполнения, он представляет
мудрый выбор многих альтернатив.”

William A. Foster

СПАСИБО ЗА ВНИМАНИЕ!



РОССИЙСКАЯ ФЕДЕРАЦИЯ

ООО «АэрТехник»

197376, г. Санкт-Петербург,
ул. Профессора Попова, дом 23, литер М, офис 403
тел.: +7 (812) 339-85-45

Москва: тел.: +7 (499) 490-65-77

info@termo-industry.ru | www.termo-industry.ru

termo
industry

КОМПЛЕКСНЫЙ ИНЖИНИРИНГ